



LOOK
BOOK
2024



Stedman®
collection

ПРО НАС

Est. 1953

З 1953 року бренд Stedman® виступає за надійну якість продукції, відмінне співвідношення ціни та якості та етично відповідальні умови виробництва. Наша колекція 2024р. охоплює широкий асортимент одягу для жінок, чоловіків та дітей: від звичайних футболок та світшотів улюблених кольорів до функціонального спортивного одягу та різноманітного одягу для активного відпочинку. Серед цьогорічних цікавинок – наші новенькі сорочки поло Lux (стор. 62) та розширення нашої колірної гами футболок Classic (стор. 11)!



04

ЯКІСТЬ

06

ІСТОРІЯ

09

НОВІ КОЛЬОРИ

13

НОВІ СТИЛІ

17

ФУТБОЛКИ

52

БІЛИЗНА

55

СОРОЧКА ПОЛО

67

СВІТШОТИ

79

СПОРТ

101

ФЛІС

111

КУРТКИ ТА
ЖИЛЕТИ

118

ОСТАННІЙ ШАНС

124

КОЛЬОРИ

126

ВОЛОКНА, ПРЯЖІ
ТА ТКАНИНИ

134

РОЗМІРИ

136

ДРУК ТА ВИШИВКА

138

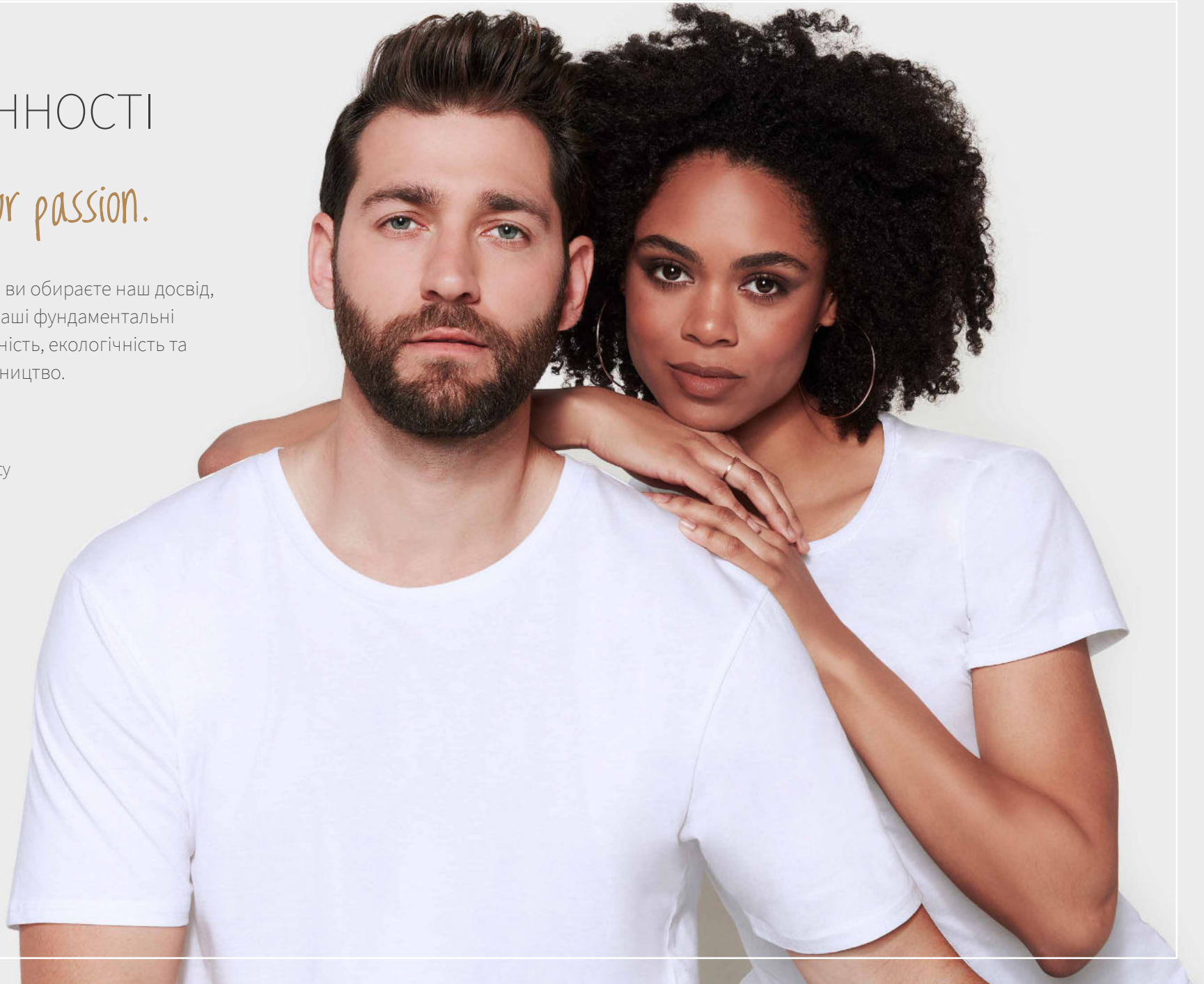
ЗМІСТ

НАШІ ЦІННОСТІ

Quality is our passion.

Обираючи Stedman®, ви обираєте наш досвід, наш сервіс, а також наші фундаментальні цінності: якість, етичність, екологічність та відповідальне виробництво.

stedman.eu/sustainability





**STANDARD
100**

OEKO-TEX® STANDARD 100

Наша текстильні вироби та компоненти були протестовані на вміст шкідливих речовин і є безпечними для використання.



ORGANIC CONTENT STANDARD

Stedman® is certified to the OCS, which verifies organically grown cotton and tracks it from the source to the final product.



RECYCLED MATERIAL

Наш екологічний поліестер, виготовлений із перероблених пластикових пляшок, забезпечує високу якість і залишає менший екологічний слід, тим самим запобігаючи потраплянню пластику на звалища і в океани.



PETA - APPROVED VEGAN

Ми не використовуємо продукти тваринного походження. Наш одяг і аксесуари виготовляються з веганських альтернатив тваринним матеріалам, таким як шкіра, хутро, шовк, пір'я або кістки.



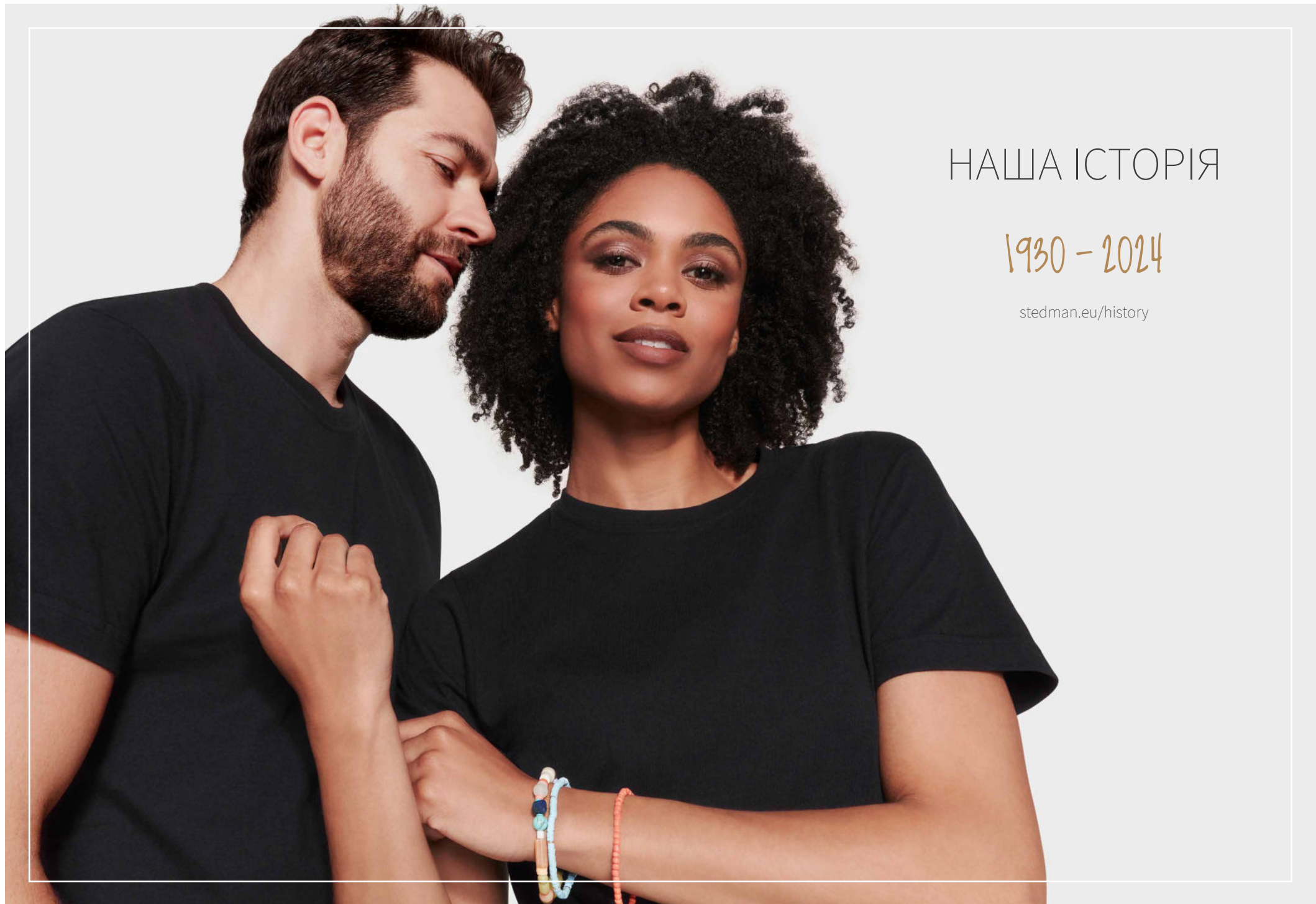
STEDMAN® PROOFED QUALITY

Вся наша продукція виробляється під суворим контролем якості. Штамп SPQ, таким чином, є гарантією високої якості, якої ви можете довіряти!



AMFORI

Member of amfori, the leading global business association for open and sustainable trade. We improve the social performance of our supply chain via amfori BSCI.



НАША ІСТОРІЯ

1930 - 2024

stedman.eu/history

1930

Asheboro, North Carolina, USA: Stedman® почала свій текстильний бізнес у 1930 році з виробництва бавовняних носових хусточок.

1939

У 1939 році під час Другої світової війни цей бізнес був реорганізований для виробництва футболок для військово-морського флоту Сполучених Штатів.

1950

У 1950 році ми вже випускали повний асортимент легкої нижньої білизни для чоловіків і хлопчиків.

1953

У 1953 році була представлена лінія спортивного одягу із трикотажного матеріалу. Ці футболки вироблялися з міцної, але м'якої і зручної чесаної бавовни. Наша компанія, що вже володіла на цей час двома виробничими майданчиками і штат якої налічував близько 200 співробітників, стала одним з найвідоміших виробників високоякісних чоловічих футболок по всій країні.

1968

У 1968 році її виробничі потужності вже включали шість об'єктів. Stedman® — повномасштабна компанія з виробництва нижньої білизни та спортивного одягу.

1970

Через два роки продукція Stedman® буде продаватися від узбережжя до узбережжя та по всьому світу. Продажі нижньої білизни та спортивного одягу Stedman® по всьому світу здійснюються філією Stedman® в Нью-Йорку. Операційні склади розташовані в Ешборо, штат Техас, Окленді, Лос-Анджелесі та Гонолулу.

1980

Stedman Manufacturing Company досягає визначного успіху. У віці 60 років Вільям Девід Стедман вирішує залишити справи і продати свою текстильну компанію в 1980 році Sara Lee Corporation.

2001

Чотири базові продукти будуть представлені на європейському ринку в Парижі 18 вересня 2001 року. Classic-T, Junior Classic-T, Comfort-T та Polo. Ми пишаємося тим, що ці продукти як і раніше є одними з бестселерів у нашій сучасній колекції. Наш асортимент продукції швидко зростає в міру зростання популярності бренду.

2006

У 2006 році Sara Lee продає свій фірмовий магазин одягу своїй колишній дочірній компанії Hanesbrands. Hanesbrands вирішує вивести свій бренд Hanes® з європейських ринків у 2014 році, але Stedman® залишається в Європі.

2023

Stedman® співпрацює з Next Level Apparel, відомою американською компанією з виробництва одягу. Це партнерство поєднує в собі високоякісний промо-одяг та привабливі ціни.

2024

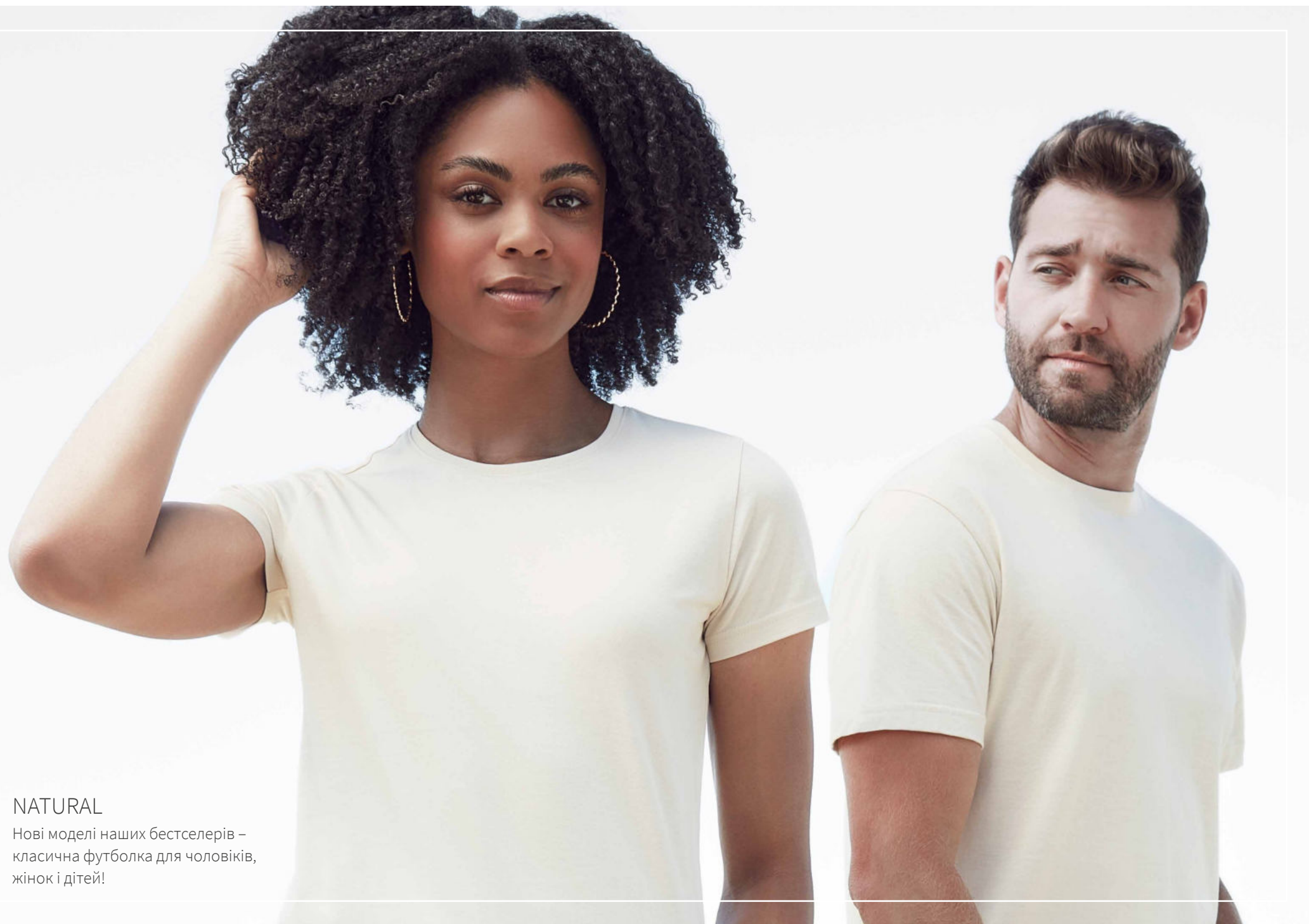
Поточна колекція включає в себе 111 моделей для чоловіків, жінок, дітей і малюків: від футболок, сорочок поло, толстовок і курток до модного спортивного одягу.



БІЛЬШЕ КОЛЬОРІВ, БІЛЬШЕ РОЗМІРІВ

Collection 2024

Наш новий «Натуральний» колір випромінює відчуття елегантності та простоти, який без зайвих зусиль доповнить будь-який стиль та нагоду. Його землястий відтінок та стримане тепло передають відчуття зв'язку з природою і вносять нотку спокою у ваш гардероб.



NATURAL

Нові моделі наших бестселерів –
класична футболка для чоловіків,
жінок і дітей!

НОВИЙ КОЛІР

елегантно та просто



Natural

Classic-T
для Чоловіки/Жінки
(XXS-3XL)
для жінок
(XS-XXL)
для дітей
(XS-XL)

БІЛЬШЕ КОЛЬОРІВ

Додаткові кольори для існуючих фасонів



Bright Royal

Comfort-T 185
для чоловіків
(S-5XL)



Grey Heather

Comfort-T 185
для чоловіків
(S-5XL)



Sweet Pink

Classic-T
для Чоловіки/Жінки
(XXS-3XL)



Marina Blue

Comfort-T 185
для чоловіків
(S-5XL)



Slate Grey

Comfort-T 185
для чоловіків
(S-5XL) | Classic-T
для дітей
(XS-XL)



Bordeaux

Classic-T
для дітей
(XS-XL)



Blue Midnight

Comfort-T 185
для чоловіків
(S-5XL)

Lux Softshell Jacket,
Lux Padded Jacket &
Lux Padded Vest
для чоловіків
(S-5XL)
для жінок
(XS-3XL)



Bottle Green

Classic-T
для Чоловіки/Жінки
(XXS-5XL)
для жінок
(XS-3XL)
для дітей
(XS-XL)

Comfort-T 185
для чоловіків
(S-5XL)



Scarlet Red

Clive & Claire
Crew Neck,
V-neck & Polo
для чоловіків
(S-3XL)
для жінок
(XS-XXL)

Comfort-T 185
для чоловіків
(S-5XL)



НОВІ СТИЛІ

Lux Polo

Чи то на тенісному корті, в офісі або на прогулянці за містом на вихідних – сорочка поло залишається популярним і невідвладним часу предметом одягу. Більш детальну інформацію про наші нові сорочки поло Lux можна знайти на сторінці 62.



LUX POLO



Чоловіча сорочка поло з коротким рукавом.

Lux Collection



LUX POLO



Жіноча сорочка поло з коротким рукавом.

Lux Collection



ФУТБОЛКИ ТА БІЛЬШЕ

Collection

Футболки, трикутні вирізи, довгий рукав та багато іншого з високоякісної бавовни кільцевого прядіння. Футболки з бавовни з пряжі з кільцепрядильної машини значно м'якші, довговічніші та міцніші, ніж їх звичайні аналоги.

Вся наша колекція має відривні ярлики на комірі або в бічному шві для легкої персоналізації.



Classic-T, 155g

ST2000 · XXS - 5XL · Чоловіки/Жінки

100% бавовна кільцевого прядіння;
одинарний джерсі
Grey Heather: 85% бавовна, 15% віскоза

класичний хіт · високоякісна
бавовна кільцевого прядіння · стиль
унісекс - чудово підходить і
чоловікам, і жінкам · звичайний крій

Розміри 4-5XL тільки в: White, Black Opal, Ash,
Grey Heather, Slate Grey, Blue Midnight, Marina Blue,
Navy Blue, Bottle Green, Bright Royal & Scarlet Red

- * Unisex style
- * Classic bestseller
- * Family style

Відповідні фасони: Classic-T Organic стор. 22, Classic-T
Fitted стор. 21, Classic-T V-neck стор. 38, Classic-T Long
Sleeve стор. 44

Classic-T, 155g

Жінки · XS - 3XL · ST2600

100% бавовна кільцевого прядіння;
одинарний джерсі
Grey Heather: 85% бавовна, 15% віскоза

класичний хіт · високоякісна
бавовна кільцевого прядіння · бокові
шви · звичайний крій

Розмір 3XL тільки в: White, Black Opal, Ash,
Grey Heather, Slate Grey, Marina Blue, Blue Midnight,
Navy Blue, Bottle Green, Bright Royal & Scarlet Red

* Classic bestseller

Відповідні фасони: Classic-T Organic стор. 23



CLASSIC-T КОЛЬОРИ ST2000 & ST2600





Classic-T, 155g

ST2200 · 3XS - XL · Діти

100% бавовна кільцевого прядіння;
одинарний джерсі
Grey Heather: 85% бавовна, 15% віскоза

класичний хіт · широкий вибір розмірів, що підійдуть як маленьким дітям так і підліткам · високоякісна бавовна кільцевого прядіння · звичайний крій

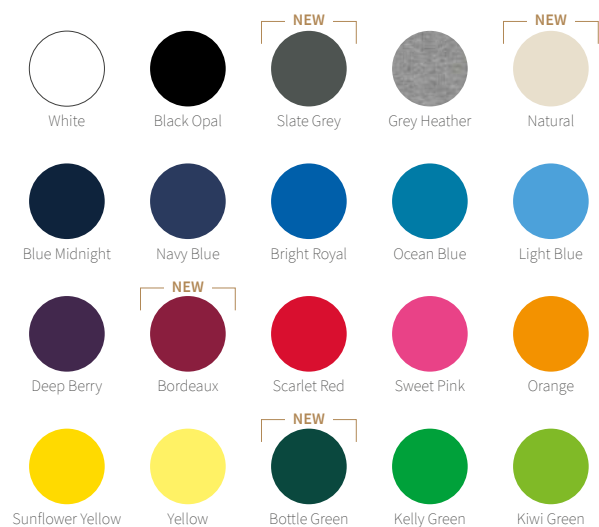
Розміри 3-2XS тільки в: White, Black Opal, Navy Blue, Bright Royal, Light Blue, Scarlet Red & Orange

* Classic bestseller

* Family style

Відповідні фасони: Classic-T Organic стор. 25

Розмір	3XS	2XS	XS	S	M	L	XL
Вік	1-2	3-4	5-6	7-8	9-10	11-12	12-13
cm	86-92	98-104	110-116	122-128	134-140	146-152	158-164



Classic-T Fitted, 155g

Чоловіки · S - XXL · ST2010

100% бавовна кільцевого прядіння;
одинарний джерсі
Grey Heather: 85% бавовна, 15% віскоза

класичний хіт · високоякісна
бавовна кільцевого
прядіння · приталений крій

* Classic bestseller

Відповідні фасони: Classic-T стор. 18



White



Black Opal



Grey Heather



Real Grey



Deep Berry



Navy Blue



Bright Royal



Scarlet Red



Kiwi Green





Classic-T Organic, 145g

ST2020 · XXS - 5XL · Чоловіки/Жінки

100% OCS сертифікована органічна бавовна кільцевого прядіння; одинарний джерсі
Grey Heather: 85% бавовна, 15% віскоза

класичний хіт · екологічна бавовна (сертифікована за стандартом OCS) · стиль унісекс - чудово підходить і чоловікам, і жінкам · звичайний крій

Розміри 4-5XL тільки в: White, Black Opal, Grey Heather, Navy Blue, Bright Royal & Scarlet Red

- * Unisex style
- * Classic bestseller
- * Family style

Відповідні фасони: Classic-T стор. 18



All colours:
Contains 100% organically grown cotton certified by Control Union Certifications (CU 819645).



Grey Heather:
Contains 85% organically grown cotton certified by Control Union Certifications (CU 819645).

Classic-T Organic, 145g

Жінки · XS - XL · ST2620

100% OCS сертифікована органічна бавовна кільцевого прядіння; одинарний джерсі
Grey Heather: 85% бавовна, 15% віскоза

класичний хіт · екологічна бавовна
(сертифікована за стандартом OCS) · бокові шви · звичайний крій

* Classic bestseller

Відповідні фасони: Classic-T стор. 19



White



Black Opal



Grey Heather



Real Grey



Navy Blue



Bright Royal



Scarlet Red



Kiwi Green

Grey Heather:
Contains 85% organically grown cotton certified by Control Union Certifications (CU 819645).



All colours:
Contains 100% organically grown cotton certified by Control Union Certifications (CU 819645).



Classic-T Organic

Футболки з органічної бавовни – зносостійкі, стильні та безпечні для довкілля – як для вас, так і для нашої планети.



Classic-T Organic, 145g

Діти · XS - XL · ST2220

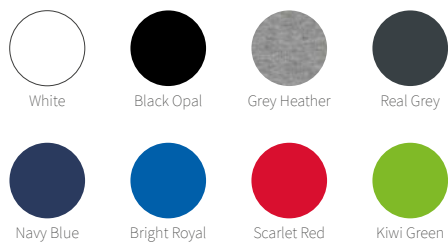
100% OCS сертифікована органічна бавовна кільцевого прядіння;
одинарний джерсі
Grey Heather: 85% бавовна, 15% віскоза

класичний хіт · довговічний матеріал · екологічна бавовна
(сертифікована за стандартом OCS) · звичайний крій

* Classic bestseller
* Family style

Відповідні фасони: Classic-T стор. 20

Розмір	XS	S	M	L	XL
Вік	5-6	7-8	9-10	11-12	12-13
cm	110-116	122-128	134-140	146-152	158-164



Grey Heather:
Contains 85% organically
grown cotton certified by
Control Union Certifications
(CU 819645).



All colours:
Contains 100% organically
grown cotton certified by
Control Union Certifications
(CU 819645).





Comfort-T 185, 185g

ST2100 · S - 5XL · Чоловіки

ST2160 · S - XXL · Жінки

100% бавовна кільцевого прядіння;
одинарний джерсі

Grey Heather: 85% бавовна, 15% віскоза

важка бавовна кільцевого прядіння · довговічний
матеріал · класичний крій · звичайний крій

Чоловічі розміри 4-5XL тільки в: White, Black Opal, Navy Blue, Blue
Midnight, Bottle Green, Bright Royal, Grey Heather, Marina Blue, Scarlet
Red & Slate Grey

Відповідні фасони: Comfort-T 185 Long Sleeve стор. 45





Comfort-T 185

Популярний
«важковаговик»
із міцної бавовни
кільцевого
прядіння.



Lux-T, 180g

ST7000 · XS - 5XL · Чоловіки/Жінки

100% гребінна бавовна кільцевого прядіння;
одинарний джерсі

високоякісна чесана бавовна кільцевого прядіння · доступний у 14 кольорах · стиль унісекс · чудово підходить і чоловікам, і жінкам · тканина розмірна бірка на шиї преміального класу, відривна бірка в боковому шві · звичайний крій

Розміри 4-5XL тільки в: White, Black Opal, Grey Heather & Navy Blue

* Unisex style



White



Black Opal



Dark Grey Heather



Grey Heather



Slate Grey



Dark Denim Heather



Blue Midnight



Navy Blue



Bright Royal



Bottle Green



Kelly Green



Scarlet Red



Orange



Sunflower Yellow

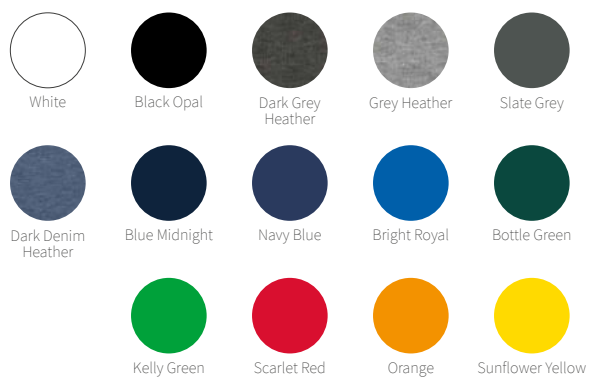
Lux-T, 160g

Жінки · XS - 3XL · ST7600

100% гребінна бавовна кільцевого прядіння;
одинарний джерсі

високоякісна чесана бавовна кільцевого
прядіння · доступний у 14 кольорах ·
жіночий крій · тканина розмірна бірка
на шиї преміального класу, відривна
бірка в боковому шві · звичайний крій

Розмір 3XL тільки в: White, Black Opal, Grey Heather & Navy Blue





Clive & Claire Crew Neck, 170g

Чоловіки · S - 3XL · ST9600

Жінки · XS - XXL · ST9700

95% гребінна бавовна кільцевого прядіння,
5% мононитка спандекс;
трикотажне полотно «full feeder»
Grey Heather: 82% бавовна, 14% віскоза, 4% еластан

прочесана бавовна з еластаном,
що розтягується · без етикетки на
горловині · приталений крій

Чоловічий розмір 3XL і жіночі розміри XS & XXL тільки в:
White, Black Opal, Scarlet Red, Slate Grey, Blue Midnight & Marina Blue

Відповідні фасони:
Clive & Claire Relaxed стоп. 32, V-neck стоп. 40, Long Sleeve стоп. 47-48



White



Black Opal



Marina Blue



Blue Midnight



Scarlet Red



Salmon



Dark Chocolate



Slate Grey



Grey Heather





Clive & Claire Relaxed, 170g

ST9630 · S - XXL · Чоловіки

ST9730 · XS - XL · Жінки

95% гребінна бавовна кільцевого прядіння,
5% мононитка спандекс;
трикотажне полотно «full feeder»
Grey Heather: 82% бавовна, 14% віскоза, 4% еластан

прочесана бавовна з еластаном,
що розтягується ·
без етикетки на горловині ·
звичайний крій

Відповідні фасони: Clive & Claire Crew Neck стор. 30



White



Black Opal



Grey Heather



Marina Blue



Bright Royal



Dark Chocolate



Scarlet Red



Salmon

Ben Crew Neck, 160g

Чоловіки · S - 3XL · ST9000

100% бавовна кільцевого прядіння;
одинарний джерсі
Grey Heather: 85% бавовна, 15% віскоза

бавовна преміум-класу кільцевого
прядіння · ребристий комір · бокові шви · без
етикетки на горловині · звичайний крій

Розмір 3XL тільки в: White, Black Opal & Marina Blue

Відповідні фасони: Ben V-neck стор. 39



White



Black Opal



Grey Heather



Slate Grey



Marina Blue



King Blue



Hawaii Blue



Deep Lilac



Daisy Yellow



Green Flash





Morgan Crew Neck, 160g

ST9020 · S - XXL · Чоловіки

100% бавовна кільцевого прядіння; одинарний джерсі
Grey Heather: 85% бавовна, 15% віскоза

бавовна преміум-класу кільцевого прядіння ·
ребристий комір · бокові шви · без етикетки
на горловині · приталений крій

Розмір XXL тільки в: White, Black Opal, Grey Heather, Slate Grey,
Marina Blue, King Blue, Crimson Red & Military Green

Відповідні фасони: Morgan Long Sleeve стор. 46



White



Black Opal



Grey Heather



Slate Grey



Marina Blue



King Blue



Deep Lilac



Crimson Red



Daisy Yellow



Green Flash



Military Green

Megan Crew Neck, 145g

Жінки · XS - XL · ST9120

100% гребінна бавовна кільцевого прядіння;
одинарний джерсі

високоякісна бавовна гребінного
прочісування · ребристий комір · без етикетки
на горловині · приталений крій

Відповідні фасони: Megan V-neck стор. 41



White



Black Opal



Marina Blue





Finest Cotton-T, 105g

ST9100 · S - XL · Чоловіки

ST9110 · S - XL · Жінки

100% гребінна бавовна кільцевого прядіння;
одинарний джерсі

тонка, м'яка й еластична бавовна
гребінного · згорнутий комір з
тієї ж тканини · без етикетки на
горловині · звичайний крій (Чоловіків) ·
приталений крій (Жінок)



White



Black Opal



Marina Blue

Shawn & Sharon Henley T-shirt, 140g

Чоловіки · S - XXL · ST9430

Жінки · S - XL · ST9530

100% бавовна кільцевого прядіння,
шишкоподібна пряжа; одинарний джерсі

шишкоподібна пряжа для
придання текстурованого вигляду ·
металеві кнопки · без етикетки на
горловині · звичайний крій

Відповідні фасони: Shawn & Sharon Henley
Long Sleeve стр. 50



White



Black Opal





Classic-T V-neck, 155g

ST2300 · S - 3XL · Чоловіки

ST2700 · S - XXL · Жінки

100% бавовна кільцевого прядіння;
одинарний джерсі

Grey Heather: 85% бавовна, 15% віскоза

класичний хіт · високоякісна бавовна
кільцевого прядіння · звичайний крій

Чоловічий розмір 3XL і жіночі розмір XXL тільки в: White,
Black Opal, Grey Heather, Navy Blue, Bright Royal & Scarlet Red

* Classic bestseller

Відповідні фасони: Classic-T стор. 18, Classic-T Long Sleeve стор. 44



White



Black Opal



Grey Heather



Blue Midnight



Navy Blue



Bright Royal



Ocean Blue



Deep Berry



Scarlet Red



Orange



Sunflower Yellow



Yellow



Bottle Green



Kiwi Green



Light Blue



Sweet Pink



WOMEN



WOMEN

Ben V-neck, 160g

Чоловіки · S - XXL · ST9010

100% бавовна кільцевого прядіння;
одинарний джерсі
Grey Heather: 85% бавовна, 15% віскоза

бавовна преміум-класу кільцевого
прядіння · ребристий комір · без етикетки
на горловині · звичайний крій

Відповідні фасони: Ben Crew Neck стор. 33



White



Black Opal



Slate Grey



Marina Blue



Military Green





Clive & Claire V-neck, 170g

ST9610 · S - 3XL · Чоловіки

ST9710 · XS - XXL · Жінки

95% гребінна бавовна кільцевого прядіння,
5% мононитка спандекс;
трикотажне полотно «full feeder»

прочесана бавовна з еластаном,
що розтягується · без етикетки
на горловині · приталений крій

Чоловічий розмір XXL-3XL тільки в: White, Black Opal,
Scarlet Red, Slate Grey, Blue Midnight & Marina Blue

Відповідні фасони: Clive & Claire Crew Neck стр. 30,
Long Sleeve стр. 47-48



White



Black Opal



Slate Grey



Marina Blue



Blue Midnight



Scarlet Red



MEN
King Blue

Megan V-neck, 145g

Жінки · S - XL · ST9130

100% гребінна бавовна кільцевого прядіння;
одинарний джерсі

високоякісна бавовна
гребінного прочісування · ребристий
комір · без етикетки
на горловині · приталений крій

Відповідні фасони: Megan Crew Neck стор. 35



White



Black Opal



Marina Blue





Classic Tank Top, 155g

ST2800 · S - XXL · Чоловіки
ST2900 · S - XL · Жінки

100% бавовна кільцевого прядіння;
одинарний джерсі

високоякісна бавовна кільцевого
прядіння · комір з ребристою
обляміркою · звичайний крій

* Classic bestseller



White



Black Opal

Tank Top, 160g

Чоловіки · S - XXL · ST2810

100% бавовна кільцевого прядіння;
одинарний джерсі

Grey Heather: 85% бавовна, 15% віскоза

бавовна преміум-класу кільцевого прядіння ·
сучасна модель, що прилягає до тіла ·
без етикетки на горловині, відривна
бірка в боковому шві · приталений крій



White



Black Opal



Grey Heather





Classic-T Long Sleeve, 155g

ST2500 · S - 3XL · Чоловіки

100% бавовна кільцевого прядіння;
одинарний джерсі
Grey Heather: 85% бавовна, 15% віскоза

класичний хіт · високоякісна бавовна кільцевого
прядіння · звичайний крій

Розмір 3XL тільки в: White, Black Opal, Grey Heather & Navy Blue

* Classic bestseller

Відповідні фасони: Classic-T стр. 18, Classic-T V-neck стр. 38



White



Black Opal



Grey Heather



Blue Midnight



Navy Blue



Bright Royal



Scarlet Red

Comfort-T 185 Long Sleeve, 185g

Чоловіки · S - 3XL · ST2130

100% бавовна кільцевого прядіння; одинарний джерсі
Grey Heather: 85% бавовна, 15% віскоза

важка бавовна кільцевого прядіння ·
довговічний матеріал · звичайний крій

Відповідні фасони: Comfort-T 185 стор. 26



White



Black Opal



Grey Heather



Navy Blue





Morgan Long Sleeve, 160g

ST9040 · S - XL · Чоловіки

100% бавовна кільцевого прядіння; одинарний джерсі

бавовна преміум-класу кільцевого прядіння · ребристий комір · без етикетки на горловині · приталений крій

Відповідні фасони: Morgan Crew Neck стор. 34



White



Black Opal



Slate Grey



Marina Blue

Clive Long Sleeve, 170g

Чоловіки · S - XXL · ST9620

95% гребінна бавовна кільцевого прядіння,
5% мононитка спандекс;
трикотажне полотно «full feeder»
Grey Heather: 82% бавовна, 14% віскоза, 4% еластан

прочесана бавовна з еластаном,
що розтягується · без етикетки на
горловині · приталений крій

Відповідні фасони: Clive & Claire Crew Neck стор. 30, V-neck стор. 40



White



Black Opal



Grey Heather



Slate Grey





Claire V-neck Long Sleeve, 170g

ST9720 · S - XL · Жінки

95% гребінна бавовна кільцевого прядіння,
5% монопіттка спандекс; трикотажне полотно «full feeder»
Grey Heather: 82% бавовна, 14% віскоза, 4% еластан

прочесана бавовна з еластаном, що розтягується ·
без етикетки на горловині · приталений крій

Відповідні фасони: Clive & Claire Crew Neck стор. 30, V-neck стор. 40



White



Black Opal



Grey Heather



Marina Blue



Cupcake Pink



Clive & Claire Long Sleeve

*Бавовняні футболки
з довгим рукавом,
ретельно продумані
та еластичні для
повсякденного
комфорту та стилю.*



Shawn & Sharon Henley Long Sleeve, 140g

ST9460 · S - XXL · Чоловіки

ST9580 · S - XL · Жінки

100% бавовна кільцевого прядіння,
шишкоподібна пряжа; одинарний джерсі

шишкоподібна пряжа для придання
текстурованого вигляду · металеві
кнопки · без етикетки на
горловині · звичайний крій

Відповідні фасони: Shawn & Sharon Henley T-shirt crop. 37



White



Black Opal

Knit Long Sleeve, 210g

Чоловіки · S - XXL · ST9080
Жінки · S - XL · ST9180

58% поліестер, 37% віскоза, 5% еластан;
комплексна нитка; одинарний джерс

м'який трикотажний матеріал
з віскозою · сучасний, вільний
крій · без етикетки на
горловині · звичайний крій



Light Grey
Melange



Dark Grey
Melange



Marina Blue
Melange





Dexter Briefs, 195g

ST9692 · S - XXL · Чоловіки

92% гребінна бавовна кільцевого прядіння,
8% мононитка спандекс;
трикотажне полотно «full feeder»

прочесана бавовна з еластаном, що
розтягується · еластичний пояс · набір
з 2 виробів · приталений крій



White



Black Opal

Dexter Boxers, 195g

Чоловіки · S - XXL · ST9691

92% гребінна бавовна кільцевого прядіння,
8% мононітка спандекс;
трикотажне полотно «full feeder»

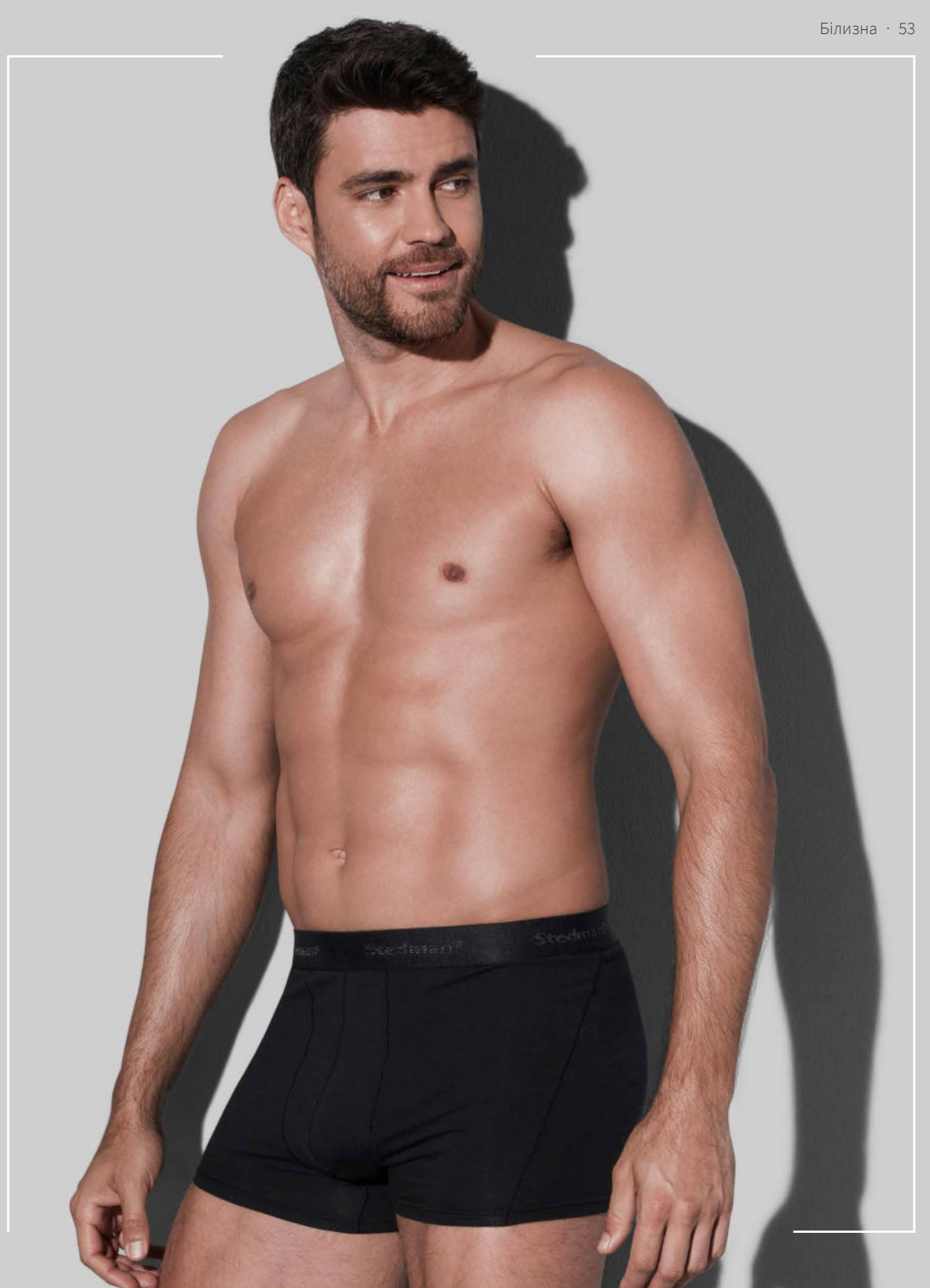
прочесана бавовна з еластаном, що
розтягується · еластичний пояс · набір
з 2 виробів · приталений крій



White



Black Opal





СОРОЧКА ПОЛО

Collection

Наше останнє доповнення до колекції Stedman®:
сорочки поло Lux для жінок та чоловіків із
високоякісного чесаного бавовняного піке. Наші нові
сорочки поло Lux ви можете знайти на сторінці 62.

Вся наша колекція має відривні ярлики на комірі або
в бічному шві для легкої персоналізації.





Polo, 170g

ST3000 · S - 5XL · Чоловіки

ST3100 · XS - XXL · Жінки

ST3200 · XS - XL · Діти

100% бавовна кільцевого прядіння;
одинарний джерсі, стільникове піке
Grey Heather: 85% бавовна, 15% віскоза

класичний хіт · м'який бавовняний односторонній джерсі
з імітацією піке · ребристий комір · звичайний крій

Чоловічі розміри 3-5XL і жіночі розміри XS & XXL тільки в: White, Black Opal,
Grey Heather, Blue Midnight, Navy Blue, Bright Royal & Scarlet Red

* Classic bestseller

* Family style

Відповідні фасони: Polo Long Sleeve стор. 59

Розмір	XS	S	M	L	XL
Вік	5-6	7-8	9-10	11-12	12-13
cm	110-116	122-128	134-140	146-152	158-164

Чоловіків, Жінок & Діти



White



Black Opal



Grey Heather



Navy Blue



Bright Royal



Scarlet Red

Чоловіків & Жінок



Blue Midnight



Ocean Blue



Light Blue



Kiwi Green



Brilliant Orange



Burgundy Red



Yellow



Deep Berry



Orange



Bottle Green



Sweet Pink

WOMEN
LAST
CHANCE
50%

Classic Polo

*Наші улюблені сорочки
поло з широкою
палітрою кольорів для
чоловіків, жінок та дітей.*

*Виготовлені з м'якої
бавовни кільцевого
прядіння в чудовому
стільникового піке.*



Polo Long Sleeve, 170g

Чоловіки · S - XXL · ST3400

100% бавовна кільцевого прядіння;
одинарний джерсі, стільникове піке
Grey Heather: 85% бавовна, 15% віскоза

класичний хіт · м'який бавовняний
односторонній джерсі з імітацією піке ·
ребристий комір · звичайний крій

* Classic bestseller

Відповідні фасони: Polo стор. 57



White



Black Opal



Grey Heather



Navy Blue





Clive & Claire Polo, 210g

ST9640 · S - 3XL · Чоловіки

ST9740 · XS - XXL · Жінки

95% гребінна бавовна кільцевого прядіння,
5% еластан; справжній піке

високоякісна бавовняна тканина
піке · еластична тканина · 3 гудзики
того ж тону · тканина розмірна бірка
на шиї преміального класу, відривна
бірка в боковому шві · приталений крой



White



Black Opal



Slate Grey



Blue Midnight



Marina Blue



Scarlet Red





New Style

Lux Polo, 180g

Чоловіки · S - 5XL · ST9060

Жінки · XS - 3XL · ST9160

100% гребінна бавовна кільцевого прядіння;
одинарне піке

піке преміум-класу з бавовни
гребінного прочісування · ребристий
комір і манжети · без етикетки
на горловині · звичайний крій

Чоловічі розміри 4-5XL і жіночі розмір 3XL тільки в:
White, Black Opal & Blue Midnight



White



Black Opal



Slate Grey



Blue Midnight



Marina Blue



Scarlet Red





Henry Polo, 225g

ST9050 · S - XXL · Чоловіки

100% гребінна бавовна кільцевого прядіння;
одинарне піке

важке піке преміум-класу з бавовни
гребінного прочісування · комір-стійка
та бічна шліца · без етикетки на
горловині · звичайний крій



White



Black Opal



Slate Grey



Marina Blue



True Blue



Crimson Red



Bahama Green



Henry Polo

*Щільна сорочка
поло з одинарного
піке, виготовлена з
високоякісної чесаної
бавовни кільцевого
прядіння. Дуже міцна
та чудово підходить
для нанесення
різноманітних принтів.*



СВІТШОТИ

Collection

Бездоганний вибір для спортивного та повсякденного вбрання: світшоти, худі, спортивні куртки та штани з м'яких, високоякісних сумішей бавовни та перероблених матеріалів.

Вся наша колекція має відривні ярлики на комірі або в бічному шві для легкої персоналізації.

stedman.eu/sweats



Sweatshirt Classic, 280g

ST4000 · XS - 3XL · Чоловіки/Жінки

80% бавовна, 20% поліестер;
кільцеве прядіння; 3-нитковий фліс
Grey Heather: 70% бавовна, 20% поліестер, 10% віскоза

100% бавовняна поверхня · міцна
довговічна бавовняна суміш · начос
всередині · стиль унісекс - чудово
підходить і чоловікам, і жінкам ·
звичайний крій

* Unisex style



White



Black Opal



Grey Heather



Real Grey



Navy Blue



Bright Royal



Scarlet Red

Sweatshirt Select, 280g

Чоловіки · S - XXL · ST5620

80% бавовна, 20% поліестер;
 кільцеве прядіння, мультинитка; 3-нитковий фліс
 Grey Heather: 70% бавовна, 30% поліестер

100% бавовняна поверхня · м'якіша
 довговічна бавовняна суміш · начос
 всередині · спортивний, сучасний дизайн
 з бічними вставками · без етикетки на
 горловині · звичайний крій



Black Opal



Grey Heather



Slate Grey



Blue Midnight



Hawaii Blue



Crimson Red



Kiwi Green





Sweat Hoodie Light, 190g

ST4200 · XS - 4XL · Чоловіки/Жінки

100% бавовна кільцевого прядіння;
2-нитковий фліс

легка бавовна кільцевого прядіння · начос
всередині · стиль унісекс - чудово підходить
і чоловікам, і жінкам · без етикетки на
горловині · звичайний крій

Розміри 3-4XL тільки в: Black Opal & Real Grey

* Unisex style



Black Opal



Real Grey



Bright Royal



Ocean Blue



Scarlet Red



Kiwi Green



Deep Berry



Orange



Sweet Pink

Sweat Hoodie Classic, 280g

Чоловіки · S - 3XL · **ST4100**
Жінки · S - XL · **ST4110**

80% бавовна, 20% поліестер;
кільцеве прядіння; 3-нитковий фліс
Grey Heather: 70% бавовна, 20% поліестер, 10% віскоза

100% бавовняна поверхня ·
міцна довговічна бавовняна
суміш · начос всередині ·
звичайний крій



White



Black Opal



Grey Heather



Navy Blue



Bright Royal



Scarlet Red



Hoodies

Худі – універсальне доповнення до вашого гардеробу. Незалежно від того, чи ви одягаєтесь елегантно, чи віддаєте перевагу більш повсякденному одягу – худі легко поєднують в собі комфорт та стиль.



Sweat Hoodie Select, 280g

Чоловіки/Жінки · XS - 3XL · ST5600

80% бавовна, 20% поліестер;
кільцеве прядіння, мультинітка;
3-нитковий фліс

Grey Heather: 70% бавовна, 30% поліестер

100% бавовняна поверхня · м'якіша
довговічна бавовняна суміш · начос
всередині · стиль унісекс - чудово
підходить і чоловікам, і жінкам · без
етикетки на горловині · звичайний крій

Розміри XS & 3XL тільки в: Black Opal, Grey Heather,
Slate Grey & Blue Midnight

* Unisex style



Black Opal



Grey Heather



Slate Grey

LAST
CHANCE
50%



Crimson Red



Blue Midnight





Sweat Jacket Select, 280g

ST5610 · S - 3XL · Чоловіки

ST5710 · S - XL · Жінки

80% бавовна, 20% поліестер;
кільцеве прядіння, мультинитка;
3-нитковий фліс

Grey Heather: 70% бавовна, 30% поліестер

100% бавовняна поверхня · м'якіша
довговічна бавовняна суміш · начос
всередині · сучасний дизайн із
застібкою на блискавці та металевим
повзунком · без етикетки на горловині ·
звичайний крій

Чоловічий розмір 3XL тільки в: Black Opal,
Grey Heather & Blue Midnight



Black Opal



Grey Heather



Blue Midnight



Crimson Red

LAST
CHANCE
50%

Sweat Hoodie, 280g

Чоловіки/Жінки · XS - 3XL · ST5630

80% бавовна, 20% поліестер;
кільцеве прядіння, мультинитка;
3-нитковий фліс

Grey Heather: 70% бавовна,
30% поліестер

100% бавовняна поверхня · начос
всередині · можливий повногрудий
друк, не зважаючи на наявність
бічних кишень · стиль унісекс - чудово
підходить і чоловікам, і жінкам · без
етикетки на горловині, відривна бірка в
боковому шві · звичайний крій

* Unisex style



Black Opal



Grey Heather



Blue Midnight



Hoodies & Sweatpants

*Худі та спортивні штани
— улюблені основні речі
у гардеробах людей, які
пропонують комфорт і
затишок, ніби нічого
іншого.*



Sweatpants, 280g

Чоловіки/Жінки · XS - XXL · ST5650

80% бавовна, 20% поліестер;
кільцеве прядіння, мультинитка;
3-нитковий фліс

Grey Heather: 70% бавовна,
30% поліестер

100% бавовняна поверхня · начос
всередині · стиль унісекс - чудово
підходить
і чоловікам, і жінкам · відривна бірка на
поясі · звичайний крій

* Unisex style



Black Opal



Grey Heather



Blue Midnight





СПОРТ

Collection

Спортивна колекція Stedman® пропонує відповідний стиль для ваших активних занять спортом. Високоякісні вологовідштовхуючі функціональні тканини, що дозволяють тілу дихати і мають сучасний вигляд. Якщо ви віддаєте перевагу екологічним матеріалам, оберіть один із численних фасонів, виготовлених із перероблених пластикових пляшок.

Вся наша колекція має відривні ярлики на комірі або в бічному шві для легкої персоналізації.

stedman.eu/sports





Sports-T, 140g

ST8000 · S - 3XL · Чоловіки

ST8100 · XS - XXL · Жінки

ST8170 · S - XL · Діти

100% ACTIVE-DRY® поліестерна мультинитка; інтерлок

щільно зв'язаний матеріал з гладкою поверхнею, що розтягується · швидко висихає та відводить вологу · без етикетки на горловині · приталений крій (Чоловіків & Жінок) · звичайний крій (Діти)

* Family style

Розмір	S	M	L	XL
Вік	7-8	9-10	11-12	12-13
cm	122-128	134-140	146-152	158-164



White



Black Opal



Silver Grey



Granite Grey



Blue Midnight



Hawaii Blue



Crimson Red



Cyber Orange



Cyber Yellow



Kiwi Green



Sweet Pink



Sports Top, 140g

ST8010 · S - XXL · Чоловіки

ST8110 · S - XL · Жінки

100% ACTIVE-DRY® поліестерна мультинитка;
інтерлок

щільно зв'язаний матеріал з гладкою
поверхнею, що розтягується · швидко
висихає та відводить вологу · без етикетки
на горловині · приталений крій



White



Black Opal



Sweet Pink



Interlock

*Щільна та міцна
тканина з дуже
гладкою поверхнею.
Рішення для ваших
ВИСОКИХ ВИМОГ
до принтів.*





Active 140 Raglan, 140g

ST8410 · S - XXL · Чоловіки

ST8500 · S - XL · Жінки

ST8570 · S - XL · Діти

100% ACTIVE-DRY® поліестерна мультинитка; пташине око

легкий, матеріал петельного в'язання, що тягнеться ·
рукави реглан · відмінна регуляція вологи ·
без етикетки на горловині · звичайний крій

* Family style

Розмір	S	M	L	XL
Вік	7-8	9-10	11-12	12-13
cm	122-128	134-140	146-152	158-164



White



Black Opal



Marina Blue



King Blue



Crimson Red



Cyber Yellow



Kiwi Green

Active 140

Наша улюблена
спортивна
колекція з
легкого та
еластичного
сітчастого
матеріалу.



Active 140 Crew Neck, 140g

ST8400 · S - XXL · Чоловіки

100% ACTIVE-DRY® поліестерна мультинитка;
пташине око

легкий, матеріал петельного
в'язання, що тягнеться · відмінна
регуляція вологи · без етикетки
на горловині · звичайний крій



White



Black Opal



Marina Blue



King Blue



Crimson Red



Cyber Yellow

Active 140 Team Raglan, 140g

Чоловіки · S - XXL · ST8030
Жінки · S - XL · ST8130

100% ACTIVE-DRY® поліестерна мультинітка;
пташине око (на звороті)

легкий, сітчастий матеріал, що тягнеться,
з гладкою поверхнею · рукави
реглан · відмінна регуляція вологи · без
етикетки на горловині · звичайний крій



White



Black Opal



Silver Grey

LAST
CHANCE
50%



Hawaii Blue



Granite Grey



Cyber Yellow





Active 140 Sleeveless, 140g

ST8440 · S - XXL · Чоловіки

100% ACTIVE-DRY® поліестерна мультинитка;
пташине око

легкий, матеріал петельного в'язання, що
тягнеться · відмінна регуляція вологи · без
етикетки на горловині · звичайний крій



White



Black Opal

Active 140 Tank, 140g

Жінки · S - XL · ST8540

100% ACTIVE-DRY® поліестерна мультинітка;
пташине око

легкий, матеріал петельного
в'язання, що тягнеться · відмінна
регуляція вологи · без етикетки на
горловині · звичайний крій



White



Black Opal





Active 140 Polo, 140g

ST8450 · S - XXL · Чоловіки

100% ACTIVE-DRY® поліестерна мультинитка;
пташине око

легкий, матеріал петельного в'язання,
що тягнеться · ребристий комір ·
відмінна регуляція вологи · без етикетки
на горловині · звичайний крій



White



Black Opal



Marina Blue

Active 140 Long Sleeve, 140g

Чоловіки · S - XXL · ST8420

100% ACTIVE-DRY® поліестерна мультинитка;
пташине око

легкий, матеріал петельного в'язання,
що тягнеться · рукави реглан · відмінна
регуляція вологи · без етикетки на
горловині · звичайний крій



White



Black Opal



Marina Blue



Crimson Red





Seamless Tights, 300g

ST8990 · S - XL · Жінки

82% нейлон, 18% еластан

довговічний нейлоновий
матеріал · висока еластичність ·
дихає та швидко висихає ·
приталений крій



Grey Steel

Cotton Touch, 160g

Чоловіки · S - XXL · ST8600
Жінки · S - XL · ST8700

100% рполиестер кільцевого
прядіння ACTIVE-DRY® «cotton touch»;
одинарний джерсі

тонкий, м'який матеріал, який
схожий на справжню бавовну · відводить
вологу та дихає · без етикетки
на горловині · звичайний крій



White



Black Opal



Crimson Red

LAST
CHANCE
50%



Cyber Orange



Cyber Yellow



Kiwi Green

LAST
CHANCE
50%



Recycled Sports

*Наші спортивні футболки,
дбайливо виготовлені
з перероблених матеріалів,
втілюють дух сталого розвитку
та спортивної привабливості.*

*Від тренажерного залу до
ігрового поля – вони не тільки
забезпечують комфорт, але
й позитивно впливають на
навколишнє середовище.*





Recycled Sports-T Race, 160g

Чоловіки · S - XXL · ST8850
Жінки · S - XL · ST8950

90% ACTIVE-DRY® поліестер (50% зроблено із вторинної сировини), 10% еластан; комплексна нитка; одинарний джерсі

екологічний матеріал, виготовлений з 4 перероблених пластикових пляшок · дуже еластичний, повітряний сітчастий матеріал · меланж з контрастними елементами · без етикетки на горловині, відривна бірка в боковому шві · приталений крій

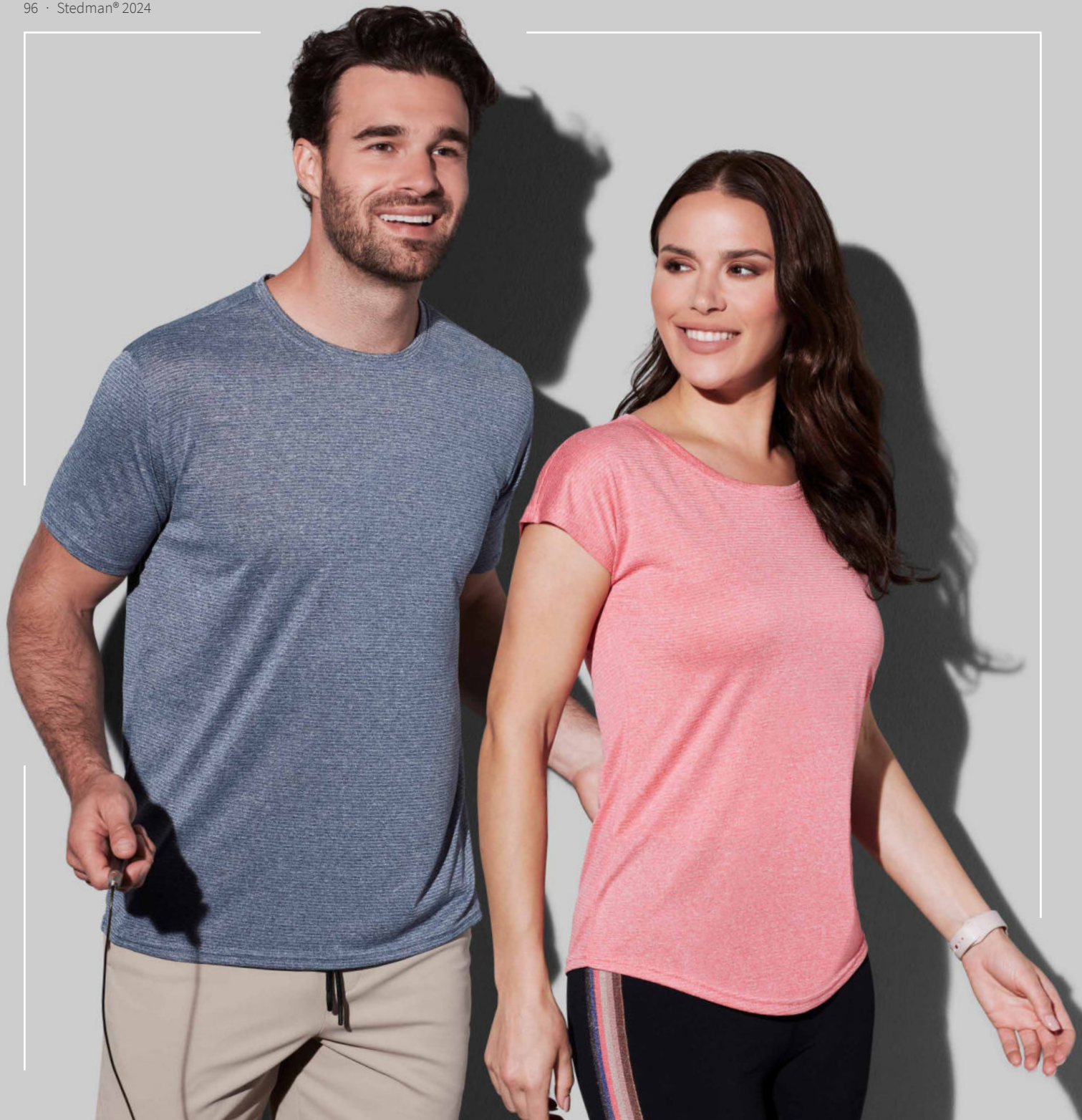


Grey Heather



Denim Heather





Recycled Sports-T Move, 125g

ST8830 · S - XXL · Чоловіки

ST8930 · S - XL · Жінки

100% ACTIVE-DRY® поліестерна
мультинитка (50% зроблено
із вторинної сировини);
одинарний джерсі

екологічний матеріал, виготовлений
з 4 перероблених пластикових пляшок ·
дуже легкий матеріал з імітацією
меланжу · закруглений край і опущені
плечі для жінок · без етикетки
на горловині, відривна бірка
в боковому шві · звичайний крій



Coral Heather



Denim Heather



Grey Heather



Recycled Sports-T Reflect, 190g

Чоловіки · S - XXL · ST8840
Жінки · S - XL · ST8940

90% ACTIVE-DRY® поліестер (50% зроблено із вторинної сировини), 10% еластан; комплексна нитка; одинарний джерсі

екологічний матеріал, виготовлений з 4 перероблених пластикових пляшок · дуже м'який матеріал з відмінною регуляцією вологи · світловідбиваюча стрічка (спереду і ззаду) · без етикетки на горловині, відривна бірка в боковому шві · приталений крій



Grey Heather



Blue Heather







Recycled Scuba Jacket, 300g

ST5840 · S - XXL · Чоловіки
ST5940 · XS - XL · Жінки

94% поліестер (24% зроблено із вторинної сировини), 6% еластан;
 мультинитка; акваланги з блокуванням
 Anthra Heather: 81% поліестер (28% зроблено із вторинної сировини), 13% віскоза, 6% еластан

екологічний матеріал, виготовлений з 8 перероблених пластикових пляшок · розтягується та дихає · без етикетки на горловині, відривна бірка в боковому шві · звичайний крій



Black Opal



Anthra Heather





ФЛІС Collection

Наш широкий асортимент флісу додатково зігріває Вас під час пригод на вулиці. Від простих курток й жилетів до сучасних в'язаних флісових курток для вишуканого образу.

Вся наша колекція має відривні ярлики на комірі або в бічному шві для легкої персоналізації.

stedman.eu/fleece



Fleece Jacket, 220g

ST5030 · S - 3XL · Чоловіки
ST5100 · XS - XXL · Жінки

100% поліестерна мультинитка; мікро фліс
з обробкою проти розпушування волокна

теплий і м'який з чудовою теплоізоляцією ·
обидві сторони з начосом · без етикетки
на горловині · звичайний крій

Чоловічий розмір 3XL тільки в: Black Opal & Blue Midnight
Відповідні фасони: Fleece Vest p. 104



Black Opal



Blue Midnight



Scarlet Red



MEN

Grey Steel





Fleece Vest, 220g

Чоловіки · S - XXL · ST5010

Жінки · S - XL · ST5110

100% поліестерна мультинитка; мікро фліс
з обробкою проти розпушування волокна

теплій і м'який з чудовою
теплоізоляцією · обидві сторони
з начосом · без етикетки на
горловині · звичайний крій

Відповідні фасони: Fleece Jacket стор. 103



Black Opal



Blue Midnight



Scarlet Red



Grey Steel



Kiwi Green





Fleece Half-Zip, 170g

ST5020 · S - XXL · Чоловіки

100% поліестерна мультинитка; мікро фліс з обробкою проти розпушування волокна

начос зовні · легкий, теплий та м'який з відмінною теплоізоляцією · без етикетки на горловині · звичайний крій



Black Opal



Grey Steel



Scarlet Red

Hooded Fleece Jacket, 220g

Чоловіки · S - XXL · ST5080

100% поліестерна мультинитка; мікро фліс
з обробкою проти розпушування волокна

теплій і м'який з чудовою
теплоізоляцією · обидві сторони
з начосом · без етикетки на
горловині · звичайний крій



Black Opal



Grey Steel



Blue Midnight





Power Fleece Jacket, 280g

ST5040 · S - XXL · Чоловіки

100% поліестерна мультинитка; фліс
з обробкою проти розпушування волокна

м'який матеріал з чудовою теплоізоляцією ·
обидві сторони з начосом · без етикетки
на горловині · звичайний крій



Grey Heather

Knit Fleece Jacket, 280g

Чоловіки · S - XXL · ST5850

Жінки · S - XL · ST5950

100% поліестерна мультинітка; в'язаний фліс
з обробкою проти розпушування волокна

теплій, еластичний трикотажний
матеріал · начос всередині · без етикетки на
горловині · звичайний крій



Light Grey
Melange



Dark Grey
Melange



Marina Blue
Melange

LAST
CHANCE
50%



Blue Melange



Purple Melange





КУРТКИ ТА ЖИЛЕТИ

Collection

Наші улюблені люксові ватні куртки, жилети та Softshell куртки відтепер доступні у всіх розмірах у кольорах «Чорний опал» та «Опівнічно-синій»!

Вся наша колекція має відривні ярлики на комірі або в бічному шві для легкої персоналізації.



Lux Softshell Jacket, 250g

ST5440 · S - 5XL · Чоловіки
ST5540 · XS - 3XL · Жінки

100% поліестерна мультинитка;
3-шаровий софтшелл

Зовні: водовідштовхувальний в'язаний шар софтшелл
Внутрішній шар: мембрана, що пропускає повітря
Всередині: м'який та теплий мікрофліс

високоякісні застібки-блискавки SBS ·
Внутрішня кишеня спереду справа ·
знімний капюшон · водовідштовхувальна
та дихаюча 3-шарова тканина · Не
містить фтору та PFC · тканина розмірна
бірка на шиї преміального класу,
відривна бірка в боковому шві ·
звичайний крій



Black Opal



Blue Midnight





Lux Padded Jacket

ST5420 · S - 5XL · Чоловіки

ST5520 · XS - 3XL · Жінки

зовнішня тканина та підкладка: 100% нейлон;
наповнювач: 100% альтернатива пуху
 з поліестеру

високоякісні застібки-блискавки SBS ·
 Внутрішня кишеня для легкого доступу до
 оздоблення вишивкою · Внутрішня кишеня
 спереду справа · Півмісяць на задній стороні
 по самому центру для підкреслення
 індивідуального стилю · Функція зберігання ·
 Не містить фтору та PFC · тканина розмірна
 бірка на шиї преміального класу, відкривна
 бірка в боковому шві · звичайний крій

Відповідні фасони: Lux Padded Vest стор. 116



Black Opal



Blue Midnight





Lux Padded Vest

Чоловіки · S - 5XL · **ST5430**

Жінки · XS - 3XL · **ST5530**

зовнішня тканина та підкладка: 100% нейлон;
наповнювач: 100% альтернатива пуху
з поліестеру

високоякісні застібки-блискавки SBS ·
Внутрішня кишеня для легкого доступу до
оздоблення вишивкою · Внутрішня кишеня
спереду справа · Півмісяць на задній стороні
по самому центру для підкреслення
індивідуального стилю · Функція зберігання ·
Не містить фтору та PFC · тканина розмірна
бірка на шиї преміального класу, відривна
бірка в боковому шві · звичайний крій

Відповідні фасони: Lux Padded Jacket стор. 115



Black Opal



Blue Midnight



ОСТАННІЙ ШАНС

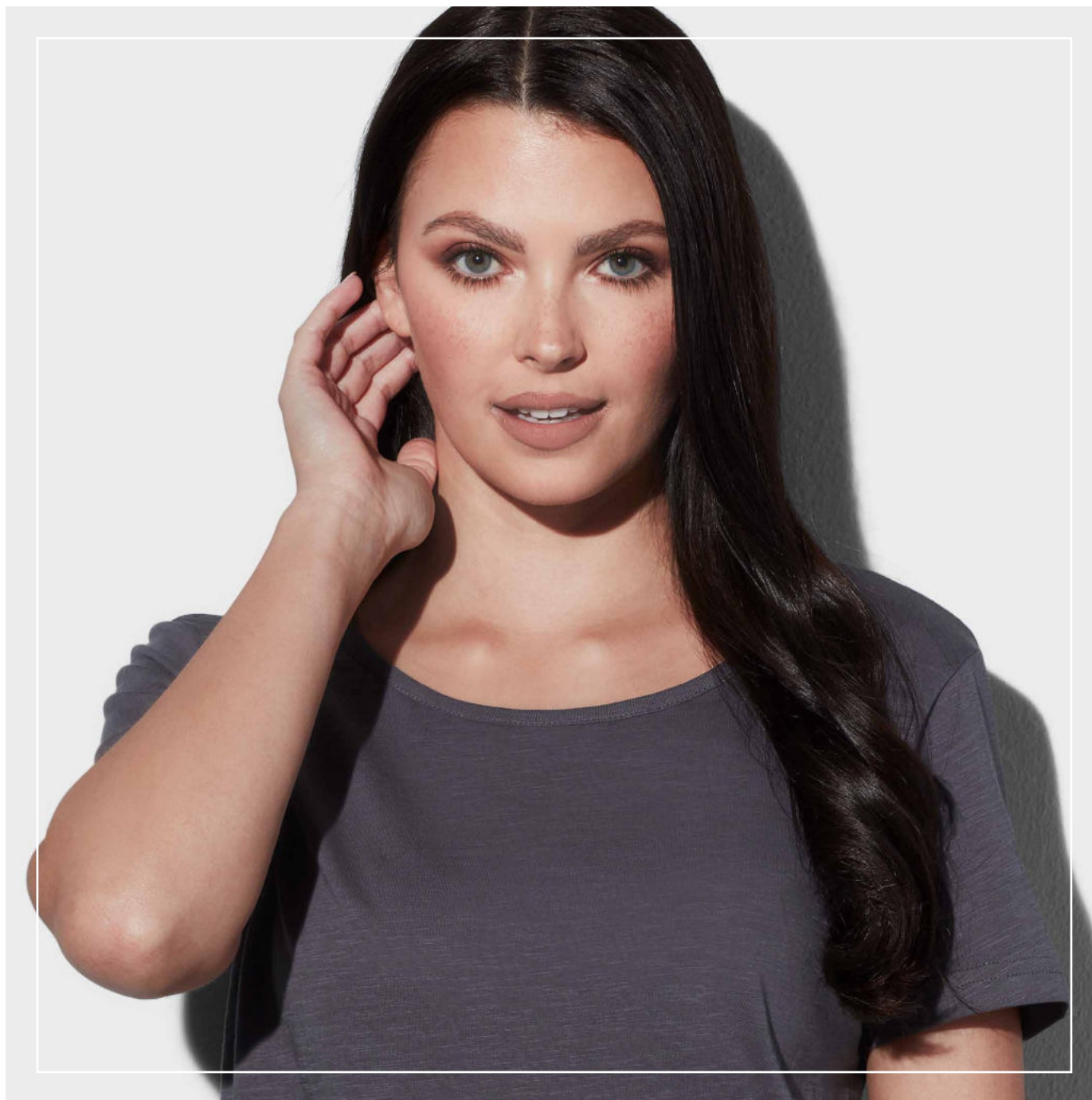
50% Discount

Ми пропонуємо знижку 50% на вибрані моделі та кольори: Не чекайте і купуйте вироби «Last Chance», поки вони ще є в запасі!

stedman.eu/lastchance

Ви також можете знайти зняті з виробництва моделі з великою знижкою в нашому інтернет-магазині Stedman® Online-Outlet за адресою:

stedman.eu/outlet





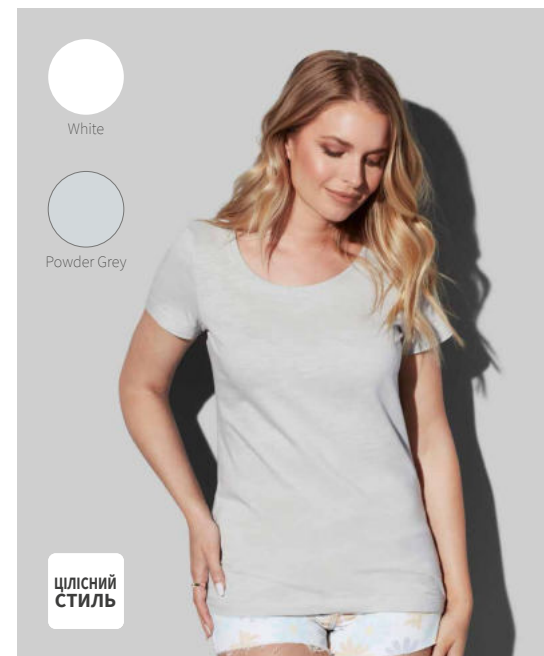
Shawn Slub Crew Neck

ST9400 · S - XXL · Чоловіки

100% бавовна кільцевого прядіння, шишкоподібна пряжа; одинарний джерсі

шишкоподібна пряжа для придання текстурованого вигляду · менший, сучасний комір · без етикетки на горловині

* Звичайний крій, 140g



Sharon Slub Crew Neck

ST9500 · S - XL · Жінки

100% бавовна кільцевого прядіння, шишкоподібна пряжа; одинарний джерсі

шишкоподібна пряжа для придання текстурованого вигляду · менший, сучасний комір · без етикетки на горловині

* Звичайний крій, 140g



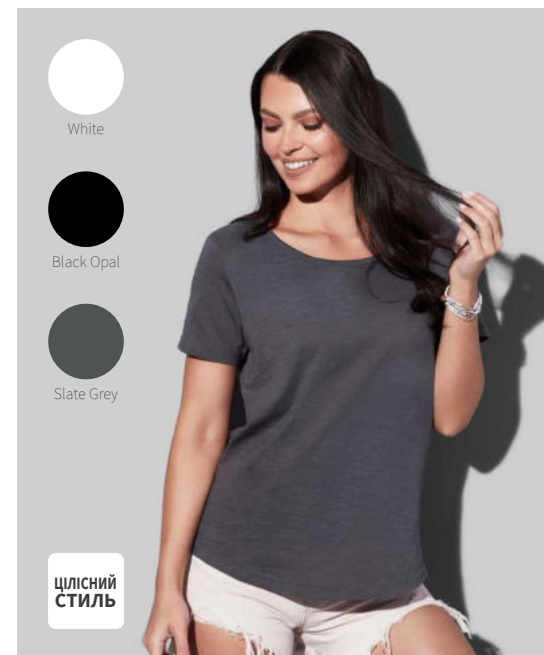
Clive Crew Neck

ST9600 · S - 3XL · Чоловіки

82% бавовна, 14% віскоза, 4% еластан

прочесана бавовна з еластаном, що розтягується · модель, що прилягає до тіла · без етикетки на горловині

* Приталений крій, 170g



Slub Organic

ST9320 · S - XL · Жінки

100% OCS сертифікована органічна бавовна кільцевого прядіння, шишкоподібна пряжа; одинарний джерсі

екологічна бавовна (сертифікована за стандартом OCS) · шишкоподібна пряжа для придання текстурованого вигляду · без етикетки на горловині

* Звичайний крій, 130g



All colours:
Contains 100% organically grown cotton certified by Control Union Certifications (CU 819645).



Polo

ST3100 · XS - XXL · Жінки

100% бавовна кільцевого прядіння; одинарний джерсі, стільникове піке

класичний хіт · м'який бавовняний односторонній джерсі з імітацією піке · ребристий комір

* Звичайний крій, 170g



Harper Polo

ST9060 · S - XXL · Чоловіки

100% гребінна бавовна кільцевого прядіння; одинарне піке
Grey Heather: 85% бавовна, 15% віскоза

піке преміум-класу з бавовни гребінного прочісування · ребристий комір · без етикетки на горловині

* Звичайний крій, 180g



Hanna Polo

ST9150 · S - XL · Жінки

100% гребінна бавовна кільцевого прядіння; одинарне піке

піке преміум-класу з бавовни гребінного прочісування · ребристий комір · без етикетки на горловині

* Звичайний крій, 170g



Piqué Polo

ST8050 · S - XXL · Чоловіки

100% ACTIVE-DRY® поліестер; справжнє піке

високоякісний функціональний матеріал піке · ребристий комір і манжети · прати при 60°C · без етикетки на горловині

* Звичайний крій, 180g



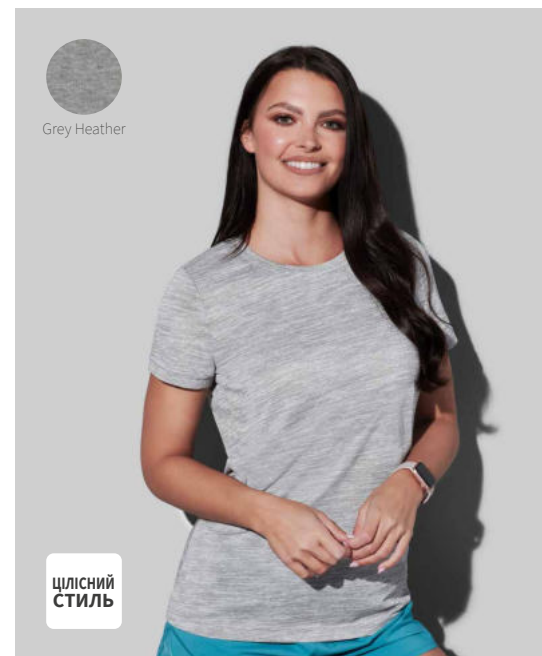
Intense Tech

ST8020 · S - XXL · Чоловіки

100% ACTIVE-DRY® поліестер;
жакард

меланжевий ефект · дихає
та швидко висихає · без
етикетки на горловині

* Приталений крій, 140g



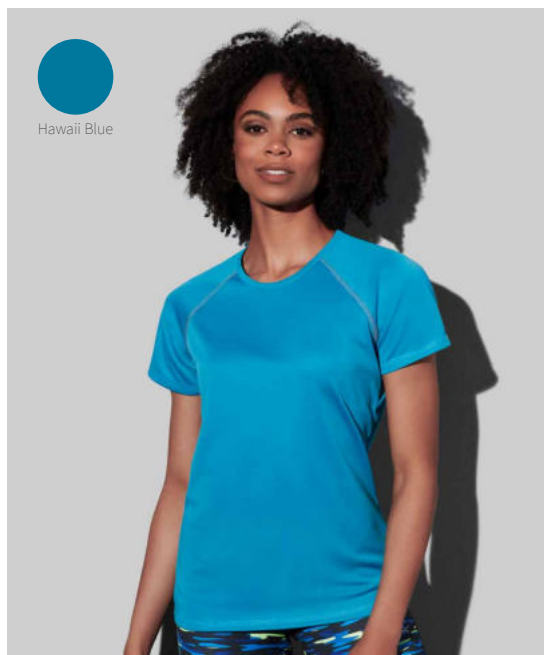
Intense Tech

ST8120 · S - XL · Жінки

100% ACTIVE-DRY® поліестер;
жакард

меланжевий ефект · дихає
та швидко висихає · без
етикетки на горловині

* Приталений крій, 140g



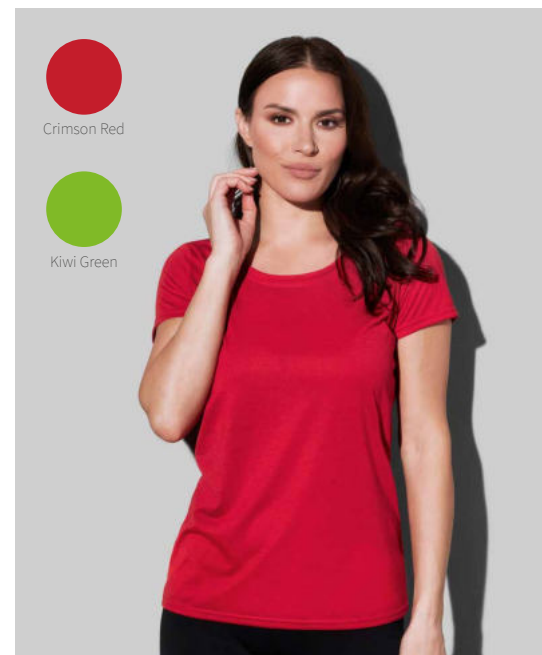
Active 140 Team Raglan

ST8130 · S - XL · Жінки

100% ACTIVE-DRY® поліестерна
мультинитка; пташине око
(на звороті)

легкий, сітчастий матеріал,
що тягнеться, з гладкою
поверхнею · рукави
реглан · відмінна регуляція
вологи · без етикетки на
горловині

* Звичайний крій, 140g



Cotton Touch

ST8700 · S - XL · Жінки

100% рполиестер кільцевого
прядіння ACTIVE-DRY® «cotton touch»;
одинарний джерсі

тонкий, м'який матеріал,
який схожий на справжню
бавовну · відводить вологу
та дихає · без етикетки на
горловині

* Звичайний крій, 160g



Crimson Red

Sweat Jacket Select

ST5610 · S - XXL · Чоловіки

80% бавовна, 20% поліестер;
кільцеве прядіння, мультинитка;
3-нитковий фліс

100% бавовняна поверхня ·
м'якіша довговічна
бавовняна суміш · начос
всередині · сучасний дизайн
із застібною на блискавці
та металевим повзунком ·
без етикетки на горловині

* Звичайний крій, 280g



Crimson Red

Sweat Hoodie Select

ST5600 · S - XXL · Чоловіки/Жінки

80% бавовна, 20% поліестер;
кільцеве прядіння,
мультинитка; 3-нитковий фліс

100% бавовняна поверхня ·
м'якіша довговічна
бавовняна суміш · начос
всередині · стиль унісекс -
чудово підходить і чоловікам,
і жінкам · без етикетки
на горловині

* Звичайний крій, 280g



Blue Melange

Knit Fleece Jacket

ST5950 · S - XL · Жінки

100% поліестерна мультинитка;
в'язаний фліс з обробкою
проти розпушування волокна

теплий, еластичний
трикотажний матеріал ·
начос всередині · без
етикетки на горловині

* Звичайний крій, 280g



Olive Melange



Pumpkin
Melange

Melange Fleece Jacket

ST5060 · S - XXL · Чоловіки

100% поліестер; меланж фліс
з обробкою проти розпушування
волокна

обидві сторони з начосом ·
теплий, оксамитовий матеріал
з чудовою теплоізоляцією ·
без етикетки на горловині

* Звичайний крій, 310g

ЦІЛІСНИЙ
СТИЛЬ



Більш детальну інформацію
про наші нові стилі можна
знайти тут:

stedman.eu/sale

КОЛЬОРИ

2024

Відкрийте для себе наш **новий колір «Натуральний»** у колекції футболок Classic! Щоб знайти всі товари, відсортовані за кольорами, перейдіть за посиланням stedman.eu

З виробничих причин, кольори, що надруковані тут, можуть відрізнятися від реальної продукції.



ОДНОТОННИЙ



МЕЛАНЖЕВИЙ



ВОЛОКНА, ПРЯЖІ ТА ТКАНИНИ

2024

Невеликий путівник
по матеріалах для
кращого розуміння.

stedman.eu





НАШІ ВОЛОКНА

Бавовна

Бавовняне волокно – це натуральне волокно, яке отримують із насінневих волосин бавовняної рослини. Його основним компонентом є целюлоза. Насінневі волосини можуть бути різної якості та довжини і відрізнятися за так званою довжиною штапеля.

Завдяки високому поглинанню вологи та повітропроникності бавовна забезпечує високий комфорт носіння, а також є зносостійкою, легкою в догляді та надзвичайно довговічною.

** Бавовна є основою всіх наших сорочок та светрів.*

Віскоза

Віскоза – це так зване регенероване волокно. Її основним компонентом також є целюлоза. Її розчиняють із деревини за допомогою хімічного процесу, а потім прядуть, перетворюючи на нескінченні нитки. Її властивості схожі на властивості бавовни.

** У Stedman® ми використовуємо віскозні волокна для створення строкатих кольорових ефектів у поєднанні з бавовною.*

Поліестер

Це синтетичне волокно. Воно виробляється у вигляді нескінченної нитки з поліетилентерефталату методом прядіння з розплаву. Завдяки цьому методу тонкість, блиск і якість на дотик можна адаптувати відповідно до призначення. Поліестер дуже простий у догляді та міцний. Він не вбирає вологу, а відводить її вздовж поверхні волокон, тому він ідеально підходить для функціональних текстильних виробів.

** Ми використовуємо чистий поліестер у наших спортивних фасонах та виробах для активного відпочинку, а також поєднуємо його з бавовняним волокном для кращого збереження форми у наших цупких бавовняних виробах.*

Поліамід

Поліамід, який у певній формі також називають нейлоном, схожий на поліестер за способом виробництва та властивостями. Його отримують із вуглецю тим же методом, і він має більш високу еластичність, ніж поліестер.

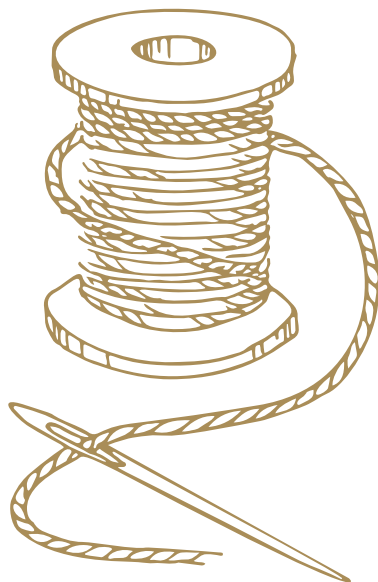
** Дуже тонкий нейлон ви знайдете у наших стьобаних куртках і жилетах.*

Еластан

Як впливає з назви, це волокно дуже еластичне. Його виготовляють із поліуретану та поліетиленгліколю методом сухого прядіння і зазвичай комбінують з іншими нееластичними волокнами. Це дозволяє досягти більшої еластичності та збереження форми.

** Для максимального комфорту в футболках ми поєднуємо еластан із бавовною.*

НАШІ ПРЯЖІ



Ниткові пряжі

Якщо синтетичні волокна не нарізають на короткі шматки, а використовують їхню нескінченну довжину, то їх називають нитковими пряжами. В одязі вони зазвичай використовуються як багатониткова пряжа, тобто пряжа, що виготовляється з великої кількості дуже тонких ниток. Пряжа створюється безпосередньо в процесі прядіння шляхом одночасного витягування необхідної кількості ниток і з'єднання їх разом шляхом затягування.

Властивості пряжі можна визначити за формою, тонкістю та кількістю ниток, покриттям поверхні або текстурою.

** Для наших спортивних виробів ми використовуємо поліестер ACTIVE-DRY®, тонку багатониткову пряжу, яка завдяки формі своїх ниток здатна особливо ефективно виводити вологу. Для мікрофлісу використовується фактурна, менш тонка пряжа, яку можна відшорсткувати до звичної м'якої поверхні, а в наших куртках для активного відпочинку функціональність пряжі оптимально адаптована відповідно до їх призначення.*

Бавовна кільцевого прядіння, кардна або чесана

Щоб отримати пряжу з окремих волокон, їх скручують між собою настільки щільно, щоб утворився щільне з'єднання. Під час кільцевого прядіння це відбувається в кілька етапів.

Спочатку необхідну кількість волокна очищають і надають йому спрямованості. Такої спрямованості можна досягнути тільки шляхом кардочесання або додаткового прочісування волокон. Під час кардочесання волокна спрямовують приблизно в одному напрямку. Якщо потрібно отримати пряжу особливо високої якості, грубо спрямовані волокна наприкінці доводять до високого ступеня паралельності шляхом прочісування, одночасно вичісуючи найкоротші волокна, що забезпечує більш гладку та міцну пряжу. На наступному етапі спрямовані волокна з'єднуються разом, утворюючи рівницю – товсте пасмо волокон, яке потім переробляється в суцільну пряжу на останньому етапі шляхом одночасного витягування і скручування.

Чим тоншою має бути пряжа, тим довшим має бути штапель волокон, що використовуються. Кільцеве прядіння забезпечує найвищу якість пряжі порівняно з іншими методами.

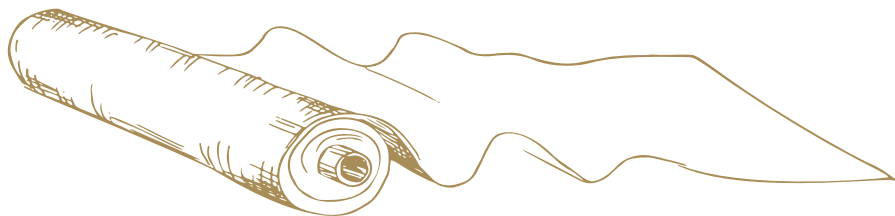
Бавовняні волокна можна змішувати з іншими волокнами для оптичних або функціональних цілей перед процесом прядіння. Якщо додане волокно є регенованим або синтетичним, то для цього нескінченні нитки нарізають до довжини штапелю бавовни.

** Наші бавовняні вироби виготовляються виключно з бавовни кільцевого прядіння. Для нашої лінійки Basic ми використовуємо кардні пряжі, а для лінійки Lux – чесані.*



Ring-spun

*Чи це футболки,
сорочки поло чи
світшоти – у всій
нашій колекції ми
використовуємо
виключно бавовну
кільцевого прядіння.
Тому що якість – це
найважливіше.*



НАШІ ТКАНИНИ

Трикотажні тканини

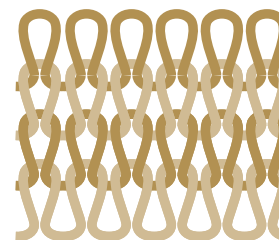
Тканини, що утворюються шляхом переплетення ниткових петель, так званих стібків, називаються трикотажними тканинами. Стібки, що розташовані горизонтально поруч один із одним, називаються рядом стібків, а ті, що розташовані один під одним, називаються стібковими стовпчиками. Якщо при формуванні стібка нитка пропускається через попередній стібок з вивороту на лицеву сторону, то вона називається правосторонньою, якщо навпаки – лівосторонньою. Іншими елементами дизайну трикотажних виробів є накладні нитки або напівпетлі. Для утворення накладних ниток пропускається один або кілька стібків одного ряду стібків, у той час як для утворення напівпетель стібок подовжується або розширюється на кілька рядів стібків або стовпчиків. Завдяки цілеспрямованому поєднанню правосторонніх та лівосторонніх стібків, накладних ниток та напівпетель можна створювати різноманітні візерунки та функціональні можливості тканини. Завдяки формі петель трикотажні тканини, як правило, дуже еластичні та стійкі до зминання, а отже, забезпечують надзвичайно високий комфорт носіння.

✳ Для наших виробів ми використовуємо такі конструкції.

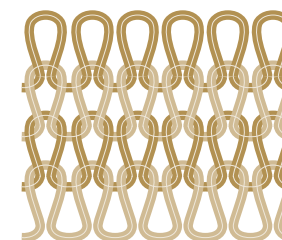
Одинарний трикотаж

Однією з найпоширеніших трикотажних тканин є трикотаж з одинарної нитки. Зазвичай його виготовляють у вигляді трубчастого полотна на круглов'язальній машині, оскільки таким чином можна отримати особливо тонкі тканини. Одинарний трикотаж в'яжеться однаковими стібками на спицях, розташованих поруч одна з одною, в результаті чого утворюються два боки тканини, що мають різний вигляд. Завдяки тому, що на правому боці тканини виконуються тільки правосторонні стібки, вона має дуже м'яку і рівну поверхню, що робить її зручною для носіння і чудово підходить для оздоблення.

✳ Всі футболки Stedman® виготовлені з м'якого одинарного трикотажу та бездоганно підходять для повсякденного носіння.



Одинарний трикотаж



Одинарний трикотаж «Full-Feeder»

Для додаткового комфорту завдяки більш високій еластичності у в'язальну машину разом із бавовняною пряжею може подаватися нитка еластану. Залежно від того, чи робиться це в кожному стібку або в кожному другому стібковому стовпчику, мова йде про «половинну» або «повну» ниткоукладальну технологію. Остання забезпечує більш рівномірний розподіл еластану і, таким чином, більш високу якість тканини.

✳ Наші стрейчові фасони виготовляються за «повною» ниткоукладальною технологією.

Піке

Піке – це назва тканин, поверхня яких характеризується чергуванням піднятих та заглиблених ділянок. У трикотажних тканинах це реалізується за допомогою напівпетель. У наших сорочках поло використовуються два різних види піке:

Стільникове піке

У нашому стільниковому піке завжди чергуються звичайні правосторонні та розширені правосторонні стібки (напівпетлі) як у стібковому рядку, так і в стовпчику. Таке розташування створює відносно пухку в'язку з візерунком, схожим на бджолині стільники.

✦ Ми використовуємо стільникове піке в наших сорочках поло Basic та рекомендуємо його для використання без високого механічного навантаження.



Одинарне піке

Структура нашого одинарного піке створюється шляхом повторення візерунка з чотирьох рядів стібків. Спочатку в'яжеться ряд правосторонніх стібків. Далі йде ряд, в якому завжди чергуються правосторонні стібки та правосторонні напівпетлі. У третьому ряду знову в'яжуться тільки правосторонні стібки, а в останньому ряду стібків у візерунку правосторонні напівпетлі та стібки чергуються в напрямку, протилежному до другого ряду. Це створює тонкий, але дуже стійкий візерунок, схожий на сітку.

✦ Одинарне піке ви знайдете у наших сорочках поло Lux. Він дуже стійкий і підходить для будь-якого застосування. Для особливого комфорту наших стрейчових сорочок поло еластанова нитка в'яжеться за «повною» ниткоукладальною технологією, так само, як і в одинарному трикотажі.

Інтерлок

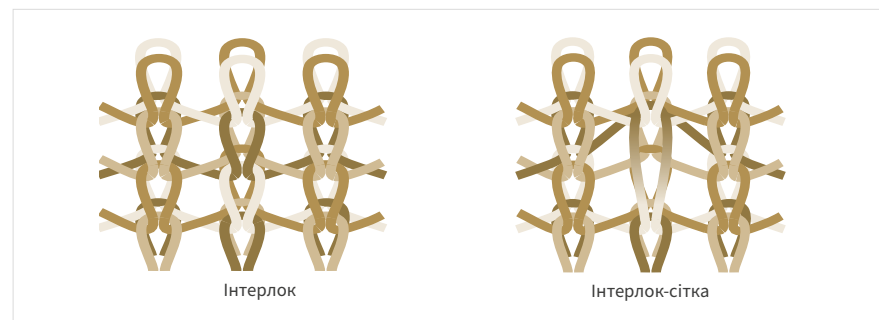
Інтерлоковані тканини також називають подвійними трикотажними тканинами. Вони відрізняються від одинарного трикотажу тим, що в'яжуться не на одному ряду голок, а на двох рядах голок, розташованих один напроти одного. Після кожного стібка пряжа переноситься з одного ряду голок на інший, створюючи перехрещення і, таким чином, щільне з'єднання. Правосторонні стібки виконуються на обох рядах голок, завдяки чому обидва боки тканини виглядають однаково. Завдяки такому розташуванню стібків інтерлок дещо товстіший, а отже, міцніший, аніж одинарний трикотаж. Дизайнерські можливості інтерлокових тканин вкрай різноманітні завдяки кількості рядів голок.

✦ Чистий інтерлок, виготовлений з пряжі ACTIVE-DRY®, ви знайдете в наших спортивних футболках. Його гладка поверхня піддається оптимальній обробці, а наш вибір пряжі забезпечує бездоганне виведення вологи.

Інтерлок-сітка

Для досягнення ефекту сітки стібки подовжуються на передньому ряду голок інтерлокової конструкції через рівні інтервали, тобто створюються напівпетлі. Замість гладкого правого боку виробу створюється перфорована структура, яка називається сіткою. Лівий бік виробу залишається гладким, як чистий інтерлок. Завдяки своїй структурі сітка може оптимально виводити вологу.

✦ У наших спортивних виробках Active 140 ми використовуємо сітку «пташине вушко», виготовлену з пряжі ACTIVE-DRY®. Це правильний вибір для інтенсивних занять спортом.



Двонитковий фліс

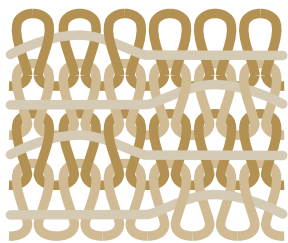
Якщо друга нитка вільно вплітається в основу одностричкового трикотажу, а потім шорсткується, то це називається двонитковим флісом. Тканини, вироблені таким способом, зазвичай легші, ніж триниткові аналоги.

✦ Двонитковий фліс, виготовлений зі 100% бавовни кільцевого прядіння, ви знайдете в нашому худі Light.

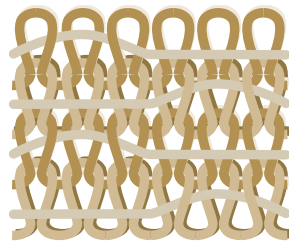
Тринитковий фліс

Тринитковий фліс – це одинарний трикотаж, виготовлений із двох різних праж, розташованих одна за одною, з третьою пражею, вільно вплетеною з виворітного боку. Така конструкція дозволяє використовувати різні матеріали на лицьовій та виворітній стороні тканини. Для того, щоб створити характерну м'якість всередині, лівий бік тканини після процесу в'язання обробляється щіткою і, таким чином, стає шорстким.

✦ У Stedman® ми використовуємо тринитковий фліс, виготовлений із праж кільцевого прядіння, майже у всіх наших світшотах та худі. В якості поверхневої пражі ми використовуємо чисту бавовну, яка створює приємно м'яку поверхню, що підлягає оптимальній обробці. Для стабільності форми ми використовуємо змішану пражу з бавовни та поліестеру як сполучну пражу, а на зворотному боці вплітаємо пухнасту поліестерову пражу, яку можна оптимально чистити, що забезпечує особливо високий рівень комфорту для носіння.



Двонитковий фліс



Тринитковий фліс

Мікрофліс

Для виробництва мікрофліса в одинарний трикотаж вплітається додаткова нитка, утворюючи петлю під кутом 90° до поверхні, так звану плюшеву напівпетлю. Потім ці петлі розрізають і розчісують, створюючи знайому нам м'яку поверхню. Залежно від бажаної функціональності, обидва боки тканини обробляються щіткою. Наш мікрофліс виготовляється з багатониткового поліестеру. Якщо в пражі 144 нитки, то це називається мікрОВОЛОКНОМ. М'яка поверхня з начосом не тільки забезпечує високий комфорт носіння, але й може оптимально утримувати тепло тіла завдяки надзвичайно великій кількості окремих волокон на поверхні тканини. Для довготривалого терміну служби наші вироби з мікрофліса мають антипілінгову обробку.

Трикотажний фліс

Процес виготовлення нашого трикотажного фліса схожий на процес виготовлення мікрофліса з одностороннім начосом і має ті ж самі переваги. Однак з правого боку тканини товста, структурована поліестерова багатонитка створює характерну в'язану структуру, яка надає трикотажному флісу спортивно-елегантного вигляду.

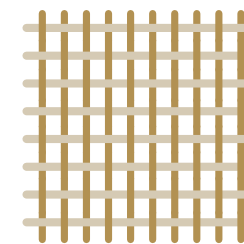


3-шаровий фліс

Тришаровий фліс складається з трьох різних матеріалів, які з'єднані між собою по всій поверхні. Всі три сприяють функціональності тканини.

Зовнішній бік нашого фліса виготовлений із тонкого одинарного поліестерового трикотажу. Він еластичний завдяки своїй конструкції та водовідштовхувальний завдяки поліестеровій пряжі. Посередині розташована напівпроникна, тобто частково проникна мембрана. Це гарантує, що вода ззовні не може проникнути в тканину, але водяна пара, що виділяється тілом, може виводитися назовні. Внутрішня частина нашої м'якої оболонки виготовлена з мікрофлісу. Як і трикотаж із зовнішнього боку, ця трикотажна тканина еластична і гарантує забезпечує збереження тепла на тілі.

Фліс Stedman® гарантує найвищий комфорт за оптимальної функціональності й бездоганно підходить для використання на відкритому повітрі.



Ткані тканини

Коли горизонтальні (поперечні) і вертикальні (базові) нитки схрещуються одна з одною, утворюючи текстильну поверхню, ми говоримо про ткані тканини. За своєю природою ткані тканини нееластичні, і тому їх можна ткати настільки щільно, що вони створюють водонепроникні поверхні. Ми використовуємо ткані тканини для наших стьобаних курток та жилетів.

Тафта

Тафта тчеться полотняним плетінням. Це найпростіше і в той же час найщільніше з усіх переплетень, оскільки кожна нитка основи по черзі розміщується над поперечною ниткою. Тканина з водовідштовхувального нейлону створює водонепроникну поверхню для наших стьобаних курток та жилетів.

РОЗМІРИ

2024

Огляд наших міжнародних
розмірних таблиць.

stedman.eu/size-charts



ЧОЛОВІКИ	EU	DE, FR, ES, PT	IT	UK	ЗРІСТ		ГРУДНА КЛІТКА		ТАЛІЯ		СТЕГНА	
					cm	Дюйми	cm	Дюйми	cm	Дюйми	cm	Дюйми
	XS	42-44	32-34	32-34	172-175	67.5-69	78-85	30.5-33.5	66-73	26-28.5	87-92	34.5-36
S	44-46	34-36	34-36	173-182	68-71.5	86-93	34-36.5	74-81	29-32	93-98	36.5-38.5	
M	48-50	38-40	38-40	175-184	69-72.5	94-99	37-39	82-89	32.5-35	99-104	39-41	
L	52-54	42-44	42-44	177-186	69.5-73	100-105	39.5-41.5	90-97	35.5-38	105-110	41.5-43.5	
XL	56-58	46-48	46-48	179-188	70.5-74	106-111	41.5-43.5	98-105	38.5-41.5	111-116	43.5-45.5	
XXL	60-62	50-52	50-52	181-190	71.5-75	112-117	44-46	106-113	41.5-44.5	117-122	46-48	
3XL	64-66	54-56	54-56	185-191	73-75	118-123	46.5-48.5	114-121	45-47.5	123-128	48.5-50.5	
4XL	68-70	58-60	58-60	185-191	73-75	124-129	49-51	122-129	48-51	129-132	51-52	
5XL	72	62	62	185-191	73-75	130-135	51-53	130-135	51-53	133-138	52.5-54.5	

ЖІНКИ	EU	DE	FR, ES, PT	IT	UK	ЗРІСТ		ГРУДНА КЛІТКА		ТАЛІЯ		СТЕГНА	
						cm	Дюйми	cm	Дюйми	cm	Дюйми	cm	Дюйми
	XS	32-34	34-36	36-38	6-8	165-172	65-67.5	74-84	29-33	58-65	23-25.5	85-90	33.5-35.5
S	36-38	38-40	40-42	10-12	165-172	65-67.5	85-92	33.5-36	66-73	26-28.5	91-96	36-38	
M	40-42	42-44	44-46	14-16	165-172	65-67.5	93-97	36.5-38	74-81	29-32	97-102	38-40	
L	44-46	46-48	48-50	18-20	165-172	65-67.5	98-107	38.5-42	82-90	32.5-35.5	103-110	40.5-43.5	
XL	48-50	50-52	52-54	22-24	165-172	65-67.5	108-117	42.5-46	91-102	36-40	111-118	43.5-46.5	
XXL	50-52	52-54	54-56	24-26	165-172	65-67.5	118-123	46.5-48.5	103-114	40.5-45	119-124	47-49	
3XL	54-56	56-58	58-60	28-30	165-172	65-67.5	124-134	49-53	115-126	45.5-49.5	125-135	49-53	
4XL	58-60	60-62	62-64	32-34	165-172	65-67.5	135-145	53-57	127-136	50-53.5	136-146	53.5-57.5	

ДІТИ	EU	ВІК	ЗРІСТ		ГРУДНА КЛІТКА		ТАЛІЯ		СТЕГНА	
			cm	Дюйми	cm	Дюйми	cm	Дюйми	cm	Дюйми
	3XS	1-2	86-92	34-36	53-54	21-21.5	49-52	19.5-20.5	52-56	20.5-22
XXS	3-4	98-104	38.5-41	55-56	21.5-22	52-53	20.5-21	57-60	22.5-23.5	
XS	5-6	110-116	43.5-45.5	57-58	22.5-23	54-55	21.5	61-63	24-25	
S	7-8	122-128	48-50.5	61-64	24-25	56.5-58	22-23	66-69	26-27	
M	9-10	134-140	53-55	67-70	26.5-27.5	59-61	23-24	72-75	28.5-29.5	
L	11-12	146-152	57.5-60	73-76	28.5-30	62-65	24.5-25.5	78-81	30.5-32	
XL	12-13	158-164	62-64.5	79-82	31-32.5	65-69	25.5-27	85-87	33.5-34.5	

УНІСЕКС	EU	DE		FR, ES, PT		IT		UK	
		ЖІНОК	ЧОЛОВІКІВ	ЖІНОК	ЧОЛОВІКІВ	ЖІНОК	ЧОЛОВІКІВ	ЖІНОК	ЧОЛОВІКІВ
	XXS	32-34	-	34-36	-	36-38	-	6-8	-
XS	36-38	42-44	38-40	42-44	40-42	30-32	10-12	30-32	
S	40-42	44-46	42-44	44-46	44-46	34-36	14-16	34-36	
M	44-46	48-50	46-48	48-50	48-50	38-40	18-20	38-40	
L	48-50	52-54	50-52	52-54	52-54	42-44	22-24	42-44	
XL	50-52	56-58	52-54	56-58	54-56	46-48	24-26	46-48	
XXL	54-56	60-62	56-58	60-62	58-60	50-52	28-30	50-52	
3XL	58-60	64-66	60-62	64-66	62-64	54-56	32-34	54-56	
4XL	-	68-70	-	68-70	-	58-60	-	58-60	
5XL	-	72	-	72	-	62	-	62	

Дані вимірювань регулюються стандартними допусками і призначені лише в довідкових цілях. Деякі вироби підкреслюють фігуру (див. позначку «приталений крій» в описах продуктів). Якщо ви віддаєте перевагу виробам, що мають більш вільну посадку, просто замовте цей товар на один розмір більше.

ДРУК ТА ВИШИВКА

Collection 2024

Що стосується нашого одягу, то справа не лише в стилі, функціональності та комфорті. Ми приділяємо особливу увагу найрізноманітнішим методам друку, щоб твої техніки обробки можна було застосувати до наших виробів без пониження якості.

Наші матеріали мають рівномірну та гладку поверхню, що забезпечує найкращу якість друку. Ми постійно працюємо над оптимальною адаптацією нашої продукції до нових технологій друку, щоб задовольнити найвищі вимоги. Для цього наша команда тестування друку ретельно перевіряє кожен продукт. Для постійного вдосконалення нашої продукції ми постійно шукаємо тестувальників.

Ми щиро запрошуємо Вас до нашої команди тестувальників друку. Просто заповніть нашу контактну форму:

stedman.eu/print-tester



Трафаретний друк

Трафаретний друк — це найбільш широко застосовуваний метод друку. Друкарська фарба наноситься на текстиль за допомогою трафарету. Ми поділяємо трафаретний друк на 3 типи:

Трафаретний друк пластизолом

Найбільш широко використовувані кольори в текстильному трафаретному друці — це фарби з пластизолом. Особливими перевагами пластизольних фарб є, серед іншого, висока криюча здатність, тривалий термін зберігання після численних прань та застосування спеціальних барвників.

✳ Для друку з використанням пластизолу потрібна максимально гладка поверхня, саме тому ми рекомендуємо всю нашу продукцію, крім флісових та стьобаних курток.

Трафаретний друк на водній основі

Великим плюсом цієї техніки друку є тактильні відчуття. Друк з використанням фарб для трафаретного друку на водній основі дуже гладкий. За винятком дуже великих відбитків, після прання сорочки, оздобленої друком ти навряд чи відчуєш різницю між частиною прикрашеною та неприкрашеною друком.

✳ Ми рекомендуємо використовувати екологічно чистий трафаретний друк на водній основі на 100% бавовні, наших популярних бавовняно-еластанових сорочках та на всіх наших светрах.

Витравний друк

При витравному друку фарба змішується з відбілюючим агентом, який висвітлює колір текстилю. Завдяки висвітленому матеріалу колір має вищу криючу здатність, а шар друку може бути дуже тонким. Витравний друк пропонує особливо приємне відчуття на дотик, оскільки колір ледь відчувається.

✳ Метод витравного друку застосовується на тих самих матеріалах, що і трафаретний друк на водній основі, але не можна фарбі підходить для цього методу.

Direct to garment

Цифровий прямий друк (DTG) - один із найновіших методів друку, який стає все більш популярним у галузі текстильної поліграфії. Малюнок для друку наноситься безпосередньо на тканину струменевим методом, а потім фіксується за допомогою тепла.

✳ Ми рекомендуємо використовувати DTG на 100% бавовні, наших популярних бавовняно-еластанових сорочках та на всіх наших светрах.

Direct to film

За допомогою технології Direct to film («прямо на плівку» (DTF)) виконується друк принтів на плівці, яка покривається порошком, нагрівається та потім термопресом переноситься на одяг. Для DTF можна використовувати ті ж тканини, що і для перенесення фотографічних зображень.

✳ Ми рекомендуємо друк DTF для всіх наших продуктів.

Перенесення

Всі техніки перенесення передбачають нанесення мотиву на носій, який потім притискається до тканини. Для перенесення мотивів ми поєднали різні типи існуючих методів перенесення (на водній основі, нейлон...), а також гнучкість, флокуляцію та сублимацію.

✳ Ми рекомендуємо перенесення зображень для всіх наших продуктів.



Сублимаційний друк

Сублимаційний друк використовує спеціальну фарбу, яка випаровується під впливом тепла і таким чином може проникати через волокна тканини. Сублимаційний друк забезпечує особливо тривалий термін придатності та приємне відчуття.

✳ Для цього потрібен поліефірний шар, саме тому ми можемо рекомендувати всі наші поліефірні спортивні сорочки. Оскільки сублимаційний друк не забезпечує достатнього покриття на темному текстилі, ми рекомендуємо використовувати лише світлі кольори для обробки.



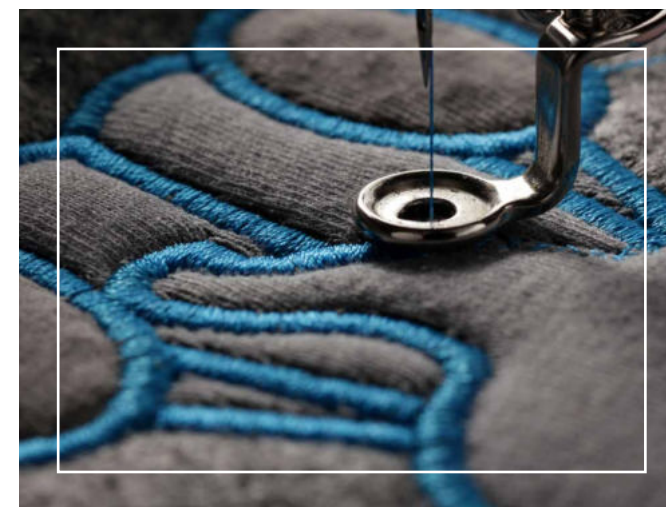
Більш детальну інформацію про можливості друку можна знайти тут:

stedman.eu/printability

Декорування вишивкою

За допомогою голки та нитки можна оздобити вишивкою майже всі текстильні вироби.

✳ Перш за все ми рекомендуємо всі наші куртки, незалежно від того, чи це фліс, софтшел або нейлон. Наші светри також ідеально підходять для вишивки. Загалом, ми можемо не вагаючись порекомендувати всі вироби, які важать більше 145 г/м².



ПОКАЖЧИК

Collection 2024

Колекція Stedman® 2024 року відсортована за номером артикула. Нові фасони виділені жирним шрифтом.

stedman.eu/complete-collection



Чоловіки

ST2000 Classic-T	18	ST8420 Active 140 Long Sleeve	91
ST2010 Classic-T Fitted	21	ST8440 Active 140 Sleeveless	88
ST2020 Classic-T Organic	22	ST8450 Active 140 Polo	90
ST2100 Comfort-T 185	26	ST8600 Cotton Touch	93
ST2130 Comfort-T 185 Long Sleeve	45	ST8830 Recycled Sports-T Move	96
ST2300 Classic-T V-neck	38	ST8840 Recycled Sports-T Reflect	97
ST2500 Classic-T Long Sleeve	44	ST8850 Recycled Sports-T Race	95
ST2800 Classic Tank Top	42	ST9000 Ben Crew Neck	33
ST2810 Tank Top	43	ST9010 Ben V-neck	39
ST3000 Polo	57	ST9020 Morgan Crew Neck	34
ST3400 Polo Long Sleeve	59	ST9040 Morgan Long Sleeve	46
ST4000 Sweatshirt Classic	68	ST9050 Henry Polo	64
ST4100 Sweat Hoodie Classic	71	ST9060 Harper Polo	(120)
ST4200 Sweat Hoodie Light	70	ST9060 Lux Polo	62
ST5010 Fleece Vest	104	ST9080 Knit Long Sleeve	51
ST5020 Fleece Half-Zip	106	ST9100 Finest Cotton-T	36
ST5030 Fleece Jacket	103	ST9400 Shawn Slub Crew Neck	(119)
ST5040 Power Fleece Jacket	108	ST9430 Shawn Henley T-shirt	37
ST5060 Melange Fleece Jacket	(122)	ST9460 Shawn Henley Long Sleeve	50
ST5080 Hooded Fleece Jacket	107	ST9600 Clive Crew Neck	30 (119)
ST5420 Lux Padded Jacket	115	ST9610 Clive V-neck	40
ST5430 Lux Padded Vest	116	ST9620 Clive Long Sleeve	47
ST5440 Lux Softshell Jacket	113	ST9630 Clive Relaxed	32
ST5600 Sweat Hoodie Select	73 (122)	ST9640 Clive Polo	61
ST5610 Sweat Jacket Select	74 (122)	ST9691 Dexter Boxers	53
ST5620 Sweatshirt Select	69	ST9692 Dexter Briefs	52
ST5630 Recycled Sweat Hoodie	75		
ST5650 Recycled Sweatpants	77		
ST5840 Recycled Scuba Jacket	99		
ST5850 Knit Fleece Jacket	109		
ST7000 Lux-T	28		
ST8000 Sports-T	81		
ST8010 Sports Top	82		
ST8020 Intense Tech	(121)		
ST8030 Active 140 Team Raglan	87		
ST8050 Piqué Polo	(120)		
ST8400 Active 140 Crew Neck	86		
ST8410 Active 140 Raglan	85		

Жінки

ST2000 Classic-T	18	ST9150 Hanna Polo	(120)
ST2020 Classic-T Organic	22	ST9160 Lux Polo	62
ST2160 Comfort-T 185	26	ST9180 Knit Long Sleeve	51
ST2600 Classic-T	19	ST9320 Slub Organic	(119)
ST2620 Classic-T Organic	23	ST9500 Sharon Slub Crew Neck	(119)
ST2700 Classic-T V-neck	38	ST9530 Sharon Henley T-shirt	37
ST2900 Classic Tank Top	42	ST9580 Sharon Henley Long Sleeve	50
ST3100 Polo	57 (120)	ST9700 Claire Crew Neck	30
ST4000 Sweatshirt Classic	68	ST9710 Claire V-neck	40
ST4110 Sweat Hoodie Classic	71	ST9720 Claire V-neck Long Sleeve	48
ST4200 Sweat Hoodie Light	70	ST9730 Claire Relaxed	32
ST5100 Fleece Jacket	103	ST9740 Claire Polo	61
ST5110 Fleece Vest	104		
ST5520 Lux Padded Jacket	115		
ST5530 Lux Padded Vest	116		
ST5540 Lux Softshell Jacket	113		
ST5600 Sweat Hoodie Select	73 (122)		
ST5630 Recycled Sweat Hoodie	75		
ST5650 Recycled Sweatpants	77		
ST5710 Sweat Jacket Select	74		
ST5940 Recycled Scuba Jacket	99		
ST5950 Knit Fleece Jacket	109 (122)		
ST7000 Lux-T	28		
ST7600 Lux-T	29		
ST8100 Sports-T	81		
ST8110 Sports Top	82		
ST8120 Intense Tech	(121)		
ST8130 Active 140 Team Raglan	87 (121)		
ST8500 Active 140 Raglan	85		
ST8540 Active 140 Tank	89		
ST8700 Cotton Touch	91 (121)		
ST8930 Recycled Sports-T Move	96		
ST8940 Recycled Sports-T Reflect	97		
ST8950 Recycled Sports-T Race	95		
ST8990 Seamless Tights	92		
ST9110 Finest Cotton-T	36		
ST9120 Megan Crew Neck	35		
ST9130 Megan V-neck	41		

Унісекс

ST2000 Classic-T	18
ST2020 Classic-T Organic	22
ST4000 Sweatshirt Classic	68
ST4200 Sweat Hoodie Light	70
ST5600 Sweat Hoodie Select	73 (122)
ST5630 Recycled Sweat Hoodie	75
ST5650 Recycled Sweatpants	77
ST7000 Lux-T	28

Діти

ST2200 Classic-T	20
ST2220 Classic-T Organic	25
ST3200 Polo	57
ST8170 Sports-T	81
ST8570 Active 140 Raglan	85



Найновіший каталог та таблицю
кольорів, технічні паспорти продукції
та інше можна завантажити на сайті
stedman.eu/tools



Ви знайдете зняті з виробництва
моделі з великою знижкою в нашому
інтернет-магазині Stedman® Online-Outlet
за адресою stedman.eu/outlet



Для виготовлення цього каталогу ми вирішили
використовувати екологічний процес друку:



Рада PEFC (Програма уніфікації систем сертифікації лісових господарств) - це незалежна, неприбуткова, неурядова організація, що заснована в 1999 році, яка сприяє стійкому управлінню лісами шляхом незалежної сертифікації третьою стороною. PEFC забезпечує механізм гарантування для покупців деревини та паперової продукції, для того щоб вони могли сприяти сталому управлінню лісами.